



COMUNE DI GENOVA

DIREZIONE SVILUPPO ECONOMICO, PROGETTI D'INNOVAZIONE  
UFFICIO AGENDA URBANA, TRANSIZIONE ECOLOGICA E STATISTICA

## Indice dei prezzi al consumo per l'intera collettività

### MESE: FEBBRAIO 2023

Gli indici dei prezzi al consumo di Febbraio 2023 sono stati elaborati tenendo conto delle limitazioni, differenziate a livello regionale, definite dalle normative nazionali e locali per contrastare la pandemia causata dal Covid-19.

L'impianto dell'indagine sui prezzi al consumo, basato sull'utilizzo di una pluralità di canali per l'acquisizione dei dati, ha continuato a consentire di ridurre gli effetti negativi del più elevato numero di mancate rilevazioni sulla qualità delle misurazioni della dinamica dei prezzi al consumo. Le modalità con le quali la situazione che si è venuta determinando è stata via via affrontata sono illustrate nella Nota metodologica del comunicato stampa diffuso oggi dall'Istat nella quale viene anche ricordato che gli indici ai diversi livelli di aggregazione, sia nazionali sia locali, che hanno avuto una quota di imputazioni superiore al 50% (in termini di prezzi mancanti e/o di peso), sono segnalati mediante l'utilizzo del flag "i" (dato imputato).

La Direzione Sviluppo Economico, Progetti d'Innovazione del Comune di Genova comunica che in base alla rilevazione svolta a Genova nel mese di **Febbraio 2023** la variazione dell'**indice dei prezzi al consumo INTERA COLLETTIVITA' con tabacchi** risulta in aumento rispetto al mese precedente **(+0,1%)**. Rispetto a febbraio 2022 la variazione è pari a **+11,0%**.

Rispetto al mese precedente la variazione congiunturale dei **Beni** risulta in diminuzione (-0,2%) mentre il valore tendenziale è pari a +15,8%. I **Servizi**, su base mensile risultano in aumento (+0,3%), mentre il valore tendenziale si attesta a +4,7%.

Nel mese di Febbraio 2023 la variazione dei prezzi dei **prodotti acquistati con maggiore frequenza\***, a livello congiunturale risulta in aumento (+1,2%), mentre il valore tendenziale è pari a +8,3%. I **prodotti a media frequenza di acquisto**, rispetto al mese precedente, risultano in diminuzione (-1,3%); il valore tendenziale si attesta a +16,0%. La variazione dei prezzi dei prodotti a **bassa frequenza di acquisto**, su base mensile, risulta in aumento (+0,5%); il valore tendenziale è pari a +6,1%.

L'inflazione di fondo\*\*, calcolata al netto dei beni energetici e degli alimentari freschi, su base mensile risulta in aumento (+0,4%); il valore tendenziale si attesta a +6,8%.

Di seguito viene presentata la consueta tavola con l'indicazione delle variazioni tendenziali e congiunturali per ciascuna divisione di prodotto:

DIVISIONI	Variazione Tendenziale	Variazione Congiunturale
Prodotti alimentari e bevande analcoliche	12,2	1,6
Bevande alcoliche e tabacchi	3,6	1,0
Abbigliamento e calzature	3,4	0,1
Abitazione, acqua, elettricità e combustibili	31,0	-3,3
Mobili, articoli e servizi per la casa	11,4	0,6
Servizi sanitari e spese per la salute	1,0	0,3
Trasporti	6,8	1,1
Comunicazioni	1,6	1,6
Ricreazione, spettacoli e cultura	3,9	0,3
Istruzione	2,1	0,0
Servizi ricettivi e di ristorazione	9,5	0,1
Altri beni e servizi	2,1	-0,1
<b>Complessivo</b>	<b>11,0</b>	<b>0,1</b>

La divisione di prodotto **Prodotti alimentari e bevande analcoliche** (+1,6%) registra in aumento: *pane e cereali, carni, pesci e prodotti ittici, latte, formaggi e uova, oli e grassi, frutta, vegetali, zucchero, confetture, miele, cioccolato e dolci, caffè, tè e cacao, acque minerali, bevande analcoliche, succhi di frutta e verdura.*

La divisione di prodotto **Bevande alcoliche e tabacchi** (+1,0%) registra in aumento: *alcolici, birre, tabacchi.*  
In diminuzione: *vini.*

La divisione di prodotto **Abbigliamento e calzature** (+0,1%) registra in aumento: *servizi di lavanderia, riparazione e noleggio abiti, scarpe ed altre calzature.*  
In diminuzione: *indumenti, altri articoli d'abbigliamento e accessori per l'abbigliamento.*

La divisione di prodotto **Abitazione, acqua, elettricità e combustibili** (-3,3%) registra in diminuzione: *energia elettrica, gas, combustibili solidi.*  
In aumento: *affitti reali per l'abitazione principale, prodotti per la riparazione e la manutenzione della casa, servizi per la riparazione e manutenzione della casa, gasolio per riscaldamento.*

La divisione di prodotto **Mobili, articoli e servizi per la casa** (+0,6%) registra in aumento: *mobili e arredi, articoli tessili per la casa, grandi utensili ed attrezzature per la casa ed il giardino, piccoli utensili ed accessori vari, beni non durevoli per la casa, servizi per la pulizia e la manutenzione della casa.*  
In diminuzione: *grandi apparecchi domestici elettrici e non, piccoli elettrodomestici, cristalleria, stoviglie e utensili domestici.*

La divisione di prodotto **Servizi sanitari e spese per la salute (+0,3%)** registra in aumento: *prodotti farmaceutici, altri prodotti medicali, attrezzature ed apparecchi terapeutici, servizi paramedici.*

La divisione di prodotto **Trasporti (+1,1%)** registra in aumento: *automobili, motocicli e ciclomotori, biciclette e monopattini, pezzi di ricambio e accessori per mezzi di trasporto privati, carburanti e lubrificanti per mezzi di trasporto privati, manutenzione e riparazione mezzi di trasporto privati, altri servizi relativi ai mezzi di trasporto privati, trasporto passeggeri su rotaia, trasporto aereo passeggeri, acquisto di altri servizi di trasporto.*  
In diminuzione: *trasporto marittimo e per vie d'acqua interne.*

La divisione di prodotto **Comunicazioni (+1,6%)** registra in aumento: *apparecchi telefonici e telefax.*  
In diminuzione: *servizi postali.*

La divisione di prodotto **Ricreazione, spettacoli e cultura (+0,3%)** registra in aumento: *apparecchi fotografici e cinematografici e strumenti ottici, apparecchi per il trattamento dell'informazione, supporti di registrazione, giochi, giocattoli e hobby, articoli sportivi, per campeggio e attività ricreative all'aperto, articoli per giardinaggio, piante e fiori, animali domestici e relativi prodotti, servizi ricreativi e sportivi, articoli di cartoleria e materiale da disegno, pacchetti vacanza.*  
In diminuzione: *apparecchi di ricezione, registrazione e riproduzione di suoni e immagini, servizi culturali, libri, giornali e periodici.*

La divisione di prodotto **Istruzione (+0,0%)** è sostanzialmente invariata.

La divisione di prodotto **Servizi ricettivi e di ristorazione (+0,1%)** registra in aumento: *ristoranti, bar e simili.*  
In diminuzione: *servizi di alloggio.*

La divisione di prodotto **Altri beni e servizi (-0,1%)** registra in diminuzione: *apparecchi elettrici per la cura della persona, gioielleria ed orologeria, assicurazioni sui mezzi di trasporto.*  
In aumento: *altri apparecchi non elettrici, articoli e prodotti per la cura della persona, altri effetti personali, assistenza sociale, servizi assicurativi connessi all'abitazione, servizi assicurativi connessi alla salute.*

<sup>(i)</sup> Indice calcolato imputando, perché non disponibili o non utilizzabili, dati elementari rappresentativi del 50% e più del peso dell'aggregato.

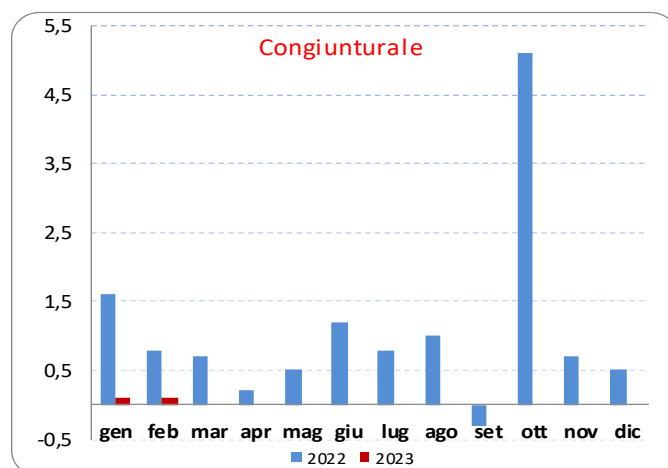
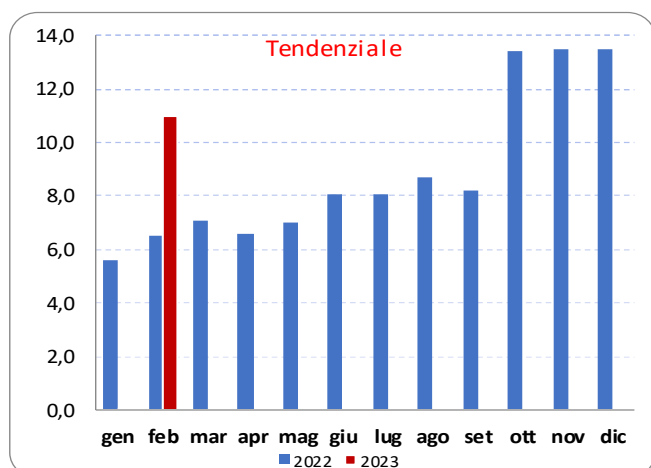
#### NOTE:

\*I **prodotti ad alta frequenza di acquisto** includono, oltre ai generi alimentari, le bevande alcoliche e analcoliche, i tabacchi, le spese per l'affitto, i beni non durevoli per la casa, i servizi per la pulizia e manutenzione della casa, i carburanti, i trasporti urbani, i giornali e i periodici, i servizi di ristorazione, le spese di assistenza. I **prodotti a media frequenza di acquisto** comprendono, tra gli altri, le spese di abbigliamento, le tariffe elettriche e quelle relative all'acqua potabile e lo smaltimento dei rifiuti, i medicinali, i servizi medici e quelli dentistici, i trasporti stradali, ferroviari, marittimi ed aerei, i servizi postali e telefonici, i servizi ricreativi e culturali, i pacchetti vacanza, i libri, gli alberghi e gli altri servizi di alloggio. I **prodotti a bassa frequenza di acquisto** comprendono gli elettrodomestici, i servizi ospedalieri, l'acquisto dei mezzi di trasporto, i servizi di trasloco, gli apparecchi audiovisivi, fotografici ed informatici, gli articoli sportivi.

\*\***Inflazione di fondo:** indice dei prezzi al consumo NIC con esclusione dei beni alimentari non lavorati e dei beni energetici.

## Variazioni dell'Indice NIC – Dati definitivi - Comune di Genova - Confronto con anno e mese precedente

MESE	2022		2023	
	<i>Variazione Tendentiale</i>	<i>Variazione Congiunturale</i>	<i>Variazione Tendentiale</i>	<i>Variazione Congiunturale</i>
Gennaio	5,6	1,6	11,8	0,1
Febbraio	6,5	0,8	11,0	0,1
Marzo	7,1	0,7		
Aprile	6,6	0,2		
Maggio	7,0	0,5		
Giugno	8,1	1,2		
Luglio	8,1	0,8		
Agosto	8,7	1,0		
Settembre	8,2	-0,3		
Ottobre	13,4	5,1		
Novembre	13,5	0,7		
Dicembre	13,5	0,5		



Genova, li 16 marzo 2023





<b>Mese di Febbraio 2023 (variazioni congiunturali)</b>			
<b>CLASSI DI PRODOTTO</b>			
<b>IN AUMENTO</b>		<b>IN DIMINUZIONE</b>	
<b>Prodotti alimentari e bevande analcoliche</b>			
Pane e cereali	1,0		
Carni	1,0		
Pesci e prodotti ittici	0,5		
Latte, formaggi e uova	0,2		
Oli e grassi	2,9		
Frutta	2,8		
Vegetali	6,4		
Zucchero, confetture, miele, cioccolato e dolciumi	0,1		
Caffè, tè e cacao	0,3		
Acque minerali, bevande analcoliche, succhi di frutta e verdura	0,1		
<b>Bevande alcoliche e tabacchi</b>			
Alcolici	0,4	Vini	-1,3
Birre	1,8		
Tabacchi	1,9		
<b>Abbigliamento e calzature</b>			
Servizi di lavanderia, riparazione e noleggio abiti	1,6	Indumenti	-0,1
Scarpe ed altre calzature	0,1	Altri articoli d'abbigliamento e accessori per l'abbigliamento	-0,1
<b>Abitazione, acqua, elettricità e combustibili</b>			
Affitti reali per l'abitazione principale	0,4	Energia elettrica	-4,5
Prodotti per la riparazione e la manutenzione della casa	1,8	Gas	-11,6
Servizi per la riparazione e manutenzione della casa	1,7	Combustibili solidi	-9,4
Gasolio per riscaldamento	2,7		
<b>Mobili, articoli e servizi per la casa</b>			
Mobili e arredi	0,3	Grandi apparecchi domestici elettrici e non	-1,8
Articoli tessili per la casa	0,3	Piccoli elettrodomestici	-2,4
Grandi utensili ed attrezzature per la casa ed il giardino	2,9	Cristalleria, stoviglie e utensili domestici	-0,2
Piccoli utensili ed accessori vari	1,0		
Beni non durevoli per la casa	0,3		
Servizi per la pulizia e la manutenzione della casa	2,1		
<b>Servizi sanitari e spese per la salute</b>			
Prodotti farmaceutici	0,7		
Altri prodotti medicali	0,5		
Attrezzature ed apparecchi terapeutici	0,3		
Servizi paramedici	0,4		
<b>Trasporti</b>			
Automobili	0,6	Trasporto marittimo e per vie d'acqua interne	-1,1
Motocicli e ciclomotori	0,3		
Biciclette e monopattini	3,3		
Pezzi di ricambio e accessori per mezzi di trasporto privati	0,6		
Carburanti e lubrificanti per mezzi di trasporto privati	1,9		
Manutenzione e riparazione mezzi di trasporto privati	0,5		
Altri servizi relativi ai mezzi di trasporto privati	0,4		
Trasporto passeggeri su rotaia	1,3		
Trasporto aereo passeggeri	5,3		
Acquisto di altri servizi di trasporto	1,7		
<b>Comunicazioni</b>			
Apparecchi telefonici e telefax	6,4	Servizi postali	-0,2
<b>Ricreazione, spettacoli e cultura</b>			
Apparecchi fotografici e cinematografici e strumenti ottici	1,6	Apparecchi di ricezione, registrazione e riproduzione di suoni e immagini	-2,4
Apparecchi per il trattamento dell'informazione	0,4	Servizi culturali	-0,2
Supporti di registrazione	3,1	Libri	-0,2
Giochi, giocattoli e hobby	0,3	Giornali e periodici	-0,9
Articoli sportivi, per campeggio e attività ricreative all'aperto	0,9		
Articoli per giardinaggio, piante e fiori	0,6		
Animali domestici e relativi prodotti	0,6		
Servizi ricreativi e sportivi	0,7		
Articoli di cartoleria e materiale da disegno	2,0		
Pacchetti vacanza	1,8		
<b>Istruzione</b>			
<b>Servizi ricettivi e di ristorazione</b>			
Ristoranti, bar e simili	0,4	Servizi di alloggio	-1,1
<b>Altri beni e servizi</b>			
Altri apparecchi non elettrici, articoli e prodotti per la cura della persona	0,4	Apparecchi elettrici per la cura della persona	-1,7
Altri effetti personali	0,1	Gioielleria ed orologeria	-0,4
Assistenza sociale	0,4	Assicurazioni sui mezzi di trasporto	-1,9
Servizi assicurativi connessi all'abitazione	1,6		
Servizi assicurativi connessi alla salute	2,0		

(i) Indice calcolato imputando, perché non disponibili o non utilizzabili, dati elementari rappresentativi del 50% e più del peso dell'aggregato.