



COMUNE DI GENOVA

DIREZIONE SVILUPPO ECONOMICO, PROGETTI D'INNOVAZIONE STRATEGICA E STATISTICA  
UFFICIO STATISTICA

## Indice dei prezzi al consumo per l'intera collettività

MESE: SETTEMBRE 2018

### ANTICIPAZIONE PROVVISORIA

La Direzione Sviluppo Economico, Progetti d'Innovazione Strategica e Statistica del Comune di Genova comunica che in base alla rilevazione svolta a Genova nel mese di **Settembre 2018** la variazione dell'indice dei prezzi al consumo INTERA COLLETTIVITA' con tabacchi risulta in diminuzione rispetto al mese precedente **(-0,4%)**. Rispetto a settembre 2017 la variazione è pari a **+1,6%**.

Rispetto al mese precedente la variazione congiunturale dei **Beni** risulta in aumento (+0,2%) mentre il valore tendenziale è pari a +2,0%. I **Servizi**, su base mensile, risultano in diminuzione (-0,9%); il valore tendenziale si attesta a +1,3%.

Nel mese di settembre i prezzi dei **prodotti acquistati con maggiore frequenza\***, a livello congiunturale, registrano una variazione positiva (+0,1%) mentre il valore tendenziale risulta pari a +1,9%. I **prodotti a media frequenza di acquisto**, rispetto al mese precedente, registrano una diminuzione (-0,9%); il valore tendenziale si attesta a +1,8%. La variazione dei prezzi dei prodotti a **bassa frequenza di acquisto**, su base mensile, risulta in aumento (+0,1%); a livello tendenziale la variazione è pari a +0,2%.

**L'inflazione di fondo\*\***, calcolata al netto dei beni energetici e degli alimentari freschi, risulta in diminuzione su base mensile (-0,4%); il valore tendenziale si attesta a +1,0%.

Di seguito viene presentata la consueta tavola con l'indicazione delle variazioni tendenziali e congiunturali per ciascuna divisione di prodotto:

Divisioni	Variazione Tendenziale	Variazione Congiunturale
Prodotti alimentari e bevande analcoliche	1,4	0,0
Bevande alcoliche e tabacchi	3,0	0,0
Abbigliamento e calzature	0,8	0,6
Abitazione, acqua, elettricità, combustibili	1,9	0,1
Mobili, articoli e servizi per la casa	0,5	0,1
Servizi sanitari e spese per la salute	0,0	0,1
Trasporti	3,7	-2,7
Comunicazioni	-2,9	-0,2
Ricreazione, spettacoli e cultura	0,0	-1,7
Istruzione	-12,7	2,3
Servizi ricettivi e di ristorazione	2,2	0,5
Altri beni e servizi	2,3	0,0
<b>Indice generale</b>	<b>1,6</b>	<b>-0,4</b>

Direzione Sviluppo Economico, Progetti d'Innovazione Strategica e Statistica  
Ufficio Statistica

Via Garibaldi, 9 - Palazzo Galliera - 16124 Genova  
Tel. +390105572003 - Fax +390105572068

La divisione di prodotto **Prodotti alimentari e bevande analcoliche (0,0%)** è sostanzialmente invariata. Si registrano comunque in diminuzione: *pane e cereali, frutta, caffè, te e cacao.*

In aumento: *carni, pesci e prodotti ittici, latte, formaggi e uova, oli e grassi, vegetali, zucchero, confetture, miele, cioccolato e dolci, acque minerali, bevande analcoliche, succhi di frutta e verdura.*

La divisione di prodotto **Bevande alcoliche e tabacchi (0,0%)** è sostanzialmente invariata. Si registrano comunque in diminuzione: *birre.*

In aumento: *alcolici, vini.*

La divisione di prodotto **Abbigliamento e calzature (+0,6%)** registra in aumento: *indumenti.*

In diminuzione: *altri articoli d'abbigliamento e accessori per l'abbigliamento.*

La divisione di prodotto **Abitazione, acqua, elettricità e combustibili (+0,1%)** registra in aumento: *altri servizi per l'abitazione n.a.c., gasolio per riscaldamento, combustibili solidi.*

In aumento: *prodotti per la riparazione e la manutenzione della casa.*

La divisione di prodotto **Mobili, articoli e servizi per la casa (+0,1%)** registra in aumento: *mobili e arredi, grandi apparecchi domestici elettrici e non, grandi utensili ed attrezzature per la casa ed il giardino, piccoli utensili ed accessori vari.*

In diminuzione: *piccoli elettrodomestici, beni non durevoli per la casa.*

La divisione di prodotto **Servizi sanitari e spese per la salute (+0,1%)** registra in aumento: *servizi medici.*

In diminuzione: *prodotti farmaceutici.*

La divisione di prodotto **Trasporti (-2,7%)** registra in diminuzione: *altri servizi relativi ai mezzi di trasporto privati, trasporto aereo passeggeri, trasporto marittimo e per vie d'acqua interne.*

In aumento: *automobili, carburanti e lubrificanti per mezzi di trasporto privati, trasporto passeggeri su rotaia, trasporto passeggeri su strada.*

La divisione di prodotto **Comunicazioni (-0,2%)** registra in diminuzione: *apparecchi telefonici e telefax.*

in aumento: *servizi di telefonia e telefax.*

La divisione di prodotto **Ricreazione, spettacoli e cultura (-1,7%)** registra in diminuzione: *apparecchi di ricezione, registrazione e riproduzione di suoni e immagini, apparecchi fotografici e cinematografici e strumenti ottici, giochi, giocattoli e hobby, servizi ricreativi e sportivi, pacchetti vacanza.*

In aumento: *apparecchi per il trattamento dell'informazione, supporti di registrazione, articoli sportivi, per campeggio e attività ricreative all'aperto, articoli per il giardinaggio, piante e fiori, servizi culturali, libri, giornali e periodici.*

La divisione di prodotto **Istruzione (+2,3%)** registra in aumento: *scuola dell'infanzia ed istruzione primaria, corsi d'istruzione e di formazione.*

La divisione di prodotto **Servizi ricettivi e di ristorazione (+0,5%)** registra in aumento: *servizi di alloggio.*

La divisione di prodotto **Altri beni e servizi (0,0%)** è sostanzialmente invariata. Si registrano comunque in diminuzione: *apparecchi elettrici per la cura della persona, altri apparecchi non elettrici, articoli e prodotti per la cura della persona, gioielleria ed orologeria, altri effetti personali.*

In aumento: *assicurazioni sui mezzi di trasporto.*

NOTE:

\*I **prodotti ad alta frequenza di acquisto** includono, oltre ai generi alimentari, le bevande alcoliche e analcoliche, i tabacchi, le spese per l'affitto, i beni non durevoli per la casa, i servizi per la pulizia e manutenzione della casa, i carburanti, i trasporti urbani, i giornali e i periodici, i servizi di ristorazione, le spese di assistenza. I **prodotti a media frequenza di acquisto** comprendono, tra gli altri, le spese di abbigliamento, le tariffe elettriche e quelle relative all'acqua potabile e lo smaltimento dei rifiuti, i medicinali, i servizi medici e quelli dentistici, i trasporti stradali, ferroviari, marittimi ed aerei, i servizi postali e telefonici, i servizi ricreativi e culturali, i pacchetti vacanza, i libri, gli alberghi e gli altri servizi di alloggio. I **prodotti a bassa frequenza di acquisto** comprendono gli elettrodomestici, i servizi ospedalieri, l'acquisto dei mezzi di trasporto, i servizi di trasloco, gli apparecchi audiovisivi, fotografici ed informatici, gli articoli sportivi.

\*\***Inflazione di fondo**: indice dei prezzi al consumo NIC con esclusione dei beni alimentari non lavorati e dei beni energetici.

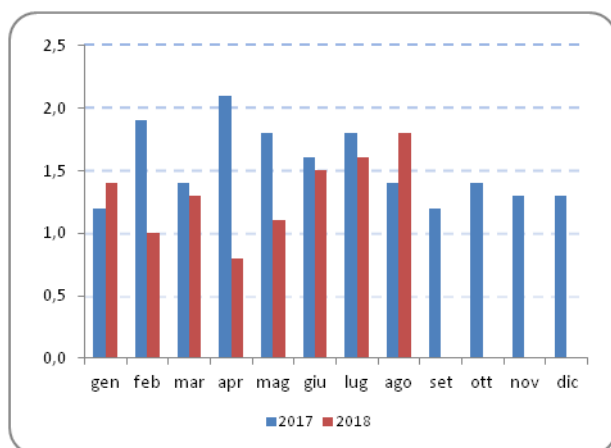
**Direzione Sviluppo Economico, Progetti d'Innovazione Strategica e Statistica**  
**Ufficio Statistica**

Via Garibaldi, 9 - Palazzo Galliera - 16124 Genova  
Tel. +390105572003 - Fax +390105572068

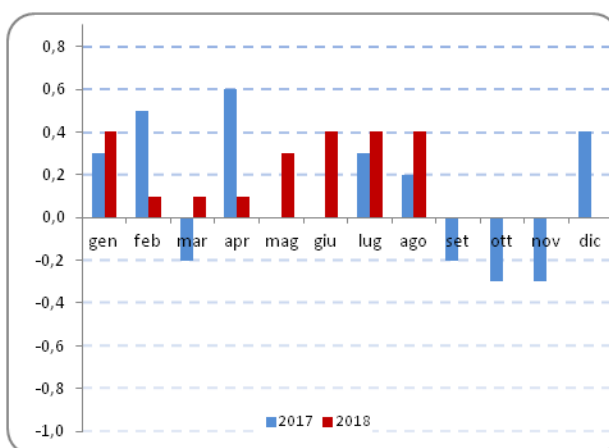
## Riepilogo Indici NIC – Dati definitivi - Comune di Genova - Confronto con anno e mese precedente

Mesi	2017		2018	
	Variazione tendenziale	Variazione congiunturale	Variazione tendenziale	Variazione congiunturale
Gennaio	1,2	0,3	1,4	0,4
Febbraio	1,9	0,5	1,0	0,1
Marzo	1,4	-0,2	1,3	0,1
Aprile	2,1	0,6	0,8	0,1
Maggio	1,8	0,0	1,1	0,3
Giugno	1,6	0,0	1,5	0,4
Luglio	1,8	0,3	1,6	0,4
Agosto	1,4	0,2	1,8	0,4
Settembre	1,2	-0,2		
Ottobre	1,4	-0,3		
Novembre	1,3	-0,3		
Dicembre	1,3	0,4		

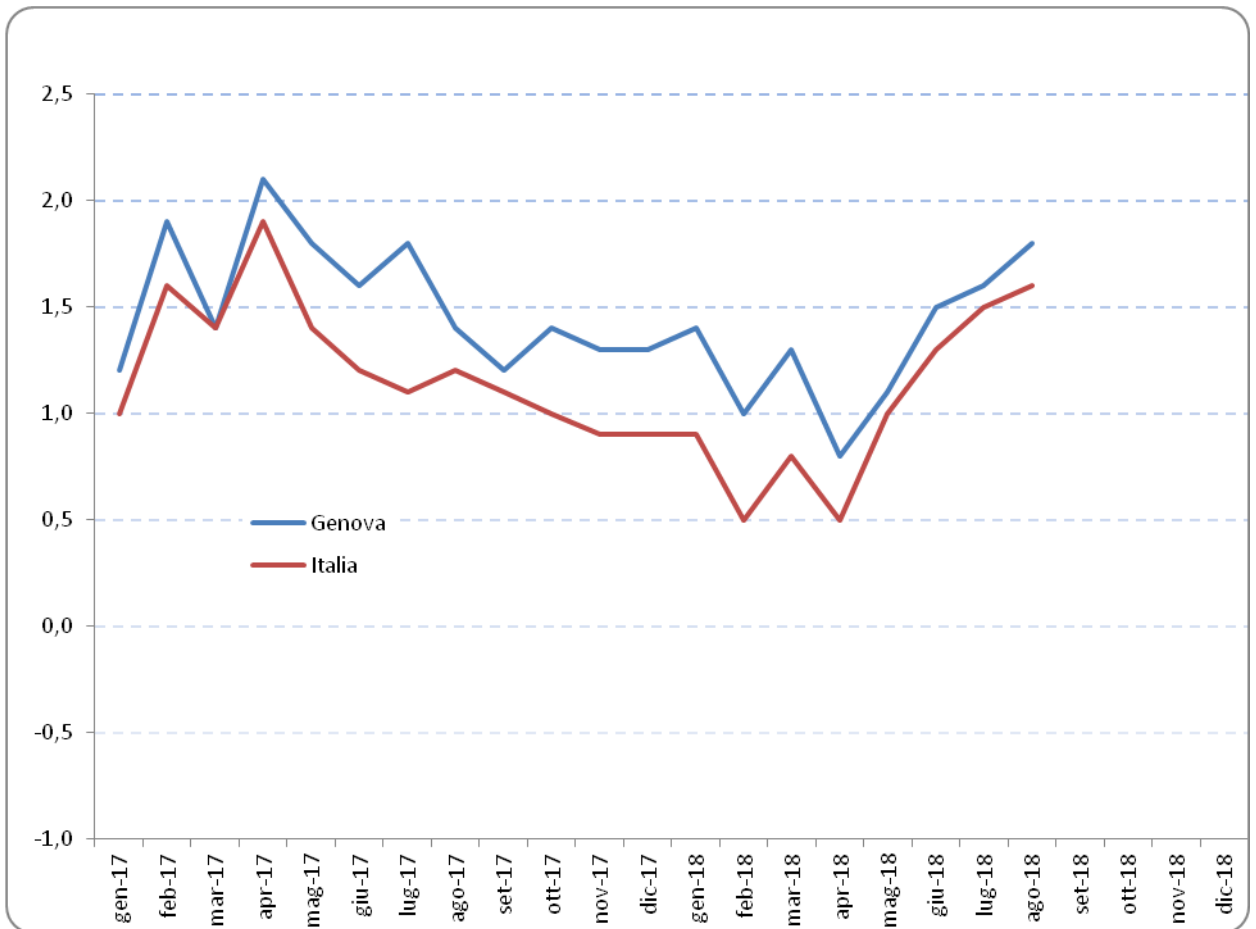
### Tendenziale



### Congiunturale



Andamento del tasso tendenziale (NIC) – Dati definitivi - Confronto Italia-Genova - Anni 2017-2018



Genova li 28/09/2018

Prossimo comunicato il 31/10/2018

**VARIAZIONI CONGIUNTURALI - Genova - anno 2018 - (variazioni percentuali rispetto al mese precedente)**

Divisioni di Prodotto	Gennaio	Febbraio	Marzo	Aprile	Maggio	Giugno	Luglio	Agosto	Settembre	Ottobre	Novembre	Dicembre
<b><u>Prezzi al consumo intera collettività</u></b>												
Prodotti alimentari e bevande analcoliche	1,3	-1,0	0,1	0,8	0,1	0,2	-1,1	0,4				
Bevande alcoliche e tabacchi	0,7	0,1	0,9	0,3	0,4	0,4	0,0	0,0				
Abbigliamento e calzature	0,0	0,0	-0,2	-0,2	0,2	0,1	-0,2	-0,1				
Abitazione, acqua, elettricità e combustibili	2,0	0,3	-0,8	-2,7	-0,1	0,0	2,5	-0,1				
Mobili, articoli e servizi per la casa	0,2	-0,2	0,2	0,0	0,1	0,2	-0,1	0,0				
Servizi sanitari e spese per la salute	-0,2	0,1	0,0	0,0	-0,1	0,1	0,1	-0,1				
Trasporti	-1,6	0,8	0,9	0,4	0,7	2,0	0,1	2,5				
Comunicazioni	0,3	-0,9	0,2	-0,2	-0,6	-1,7	0,1	0,2				
Ricreazione, spettacoli e cultura	0,2	0,3	-0,7	-0,3	-0,4	0,3	0,8	0,8				
Istruzione	0,0	0,0	0,0	0,0	0,0	0,0	0,0	0,0				
Servizi ricettivi e di ristorazione	-0,5	0,4	1,3	2,2	2,1	0,5	1,0	-1,1				
Altri beni e servizi	1,5	0,4	0,0	0,0	0,2	0,1	0,2	-0,1				
	<b>gen-18</b>	<b>feb-18</b>	<b>mar-18</b>	<b>apr-18</b>	<b>mag-18</b>	<b>giu-18</b>	<b>lug-18</b>	<b>ago-18</b>	<b>set-18</b>	<b>ott-18</b>	<b>nov-18</b>	<b>dic-18</b>
<b>Indice generale</b>	<b>0,4</b>	<b>0,1</b>	<b>0,1</b>	<b>0,1</b>	<b>0,3</b>	<b>0,4</b>	<b>0,4</b>	<b>0,4</b>				
<b>Indice generale al netto dei tabacchi</b>	<b>0,4</b>	<b>0,0</b>	<b>0,2</b>	<b>0,0</b>	<b>0,4</b>	<b>0,4</b>	<b>0,4</b>	<b>0,3</b>				

**VARIAZIONI TENDENZIALI - Genova - anno 2018 - (variazioni percentuali rispetto allo stesso mese anno precedente)**

Divisioni di Prodotto	Gennaio	Febbraio	Marzo	Aprile	Maggio	Giugno	Luglio	Agosto	Settembre	Ottobre	Novembre	Dicembre
<b><u>Prezzi al consumo intera collettività</u></b>												
Prodotti alimentari e bevande analcoliche	1,5	-1,2	0,7	1,7	2,0	2,9	2,1	2,5				
Bevande alcoliche e tabacchi	1,3	1,5	2,5	2,7	3,2	3,5	3,3	3,1				
Abbigliamento e calzature	0,6	0,6	0,6	0,4	0,4	0,5	0,3	0,2				
Abitazione, acqua, elettricità e combustibili	3,7	4,0	3,3	-0,3	-0,2	-0,6	1,9	1,8				
Mobili, articoli e servizi per la casa	0,5	0,2	0,4	0,4	0,5	0,6	0,5	0,6				
Servizi sanitari e spese per la salute	-0,4	-0,5	-0,4	-0,3	-0,4	-0,3	-0,2	-0,1				
Trasporti	1,0	1,2	1,4	0,0	2,1	3,9	3,4	3,8				
Comunicazioni	-0,5	-1,5	-1,4	-1,8	-1,9	-3,0	-1,8	-1,8				
Ricreazione, spettacoli e cultura	1,0	1,0	0,3	0,3	0,2	0,5	-0,3	-0,4				
Istruzione	-14,3	-14,3	-14,3	-14,3	-14,3	-14,3	-14,3	-14,3				
Servizi ricettivi e di ristorazione	2,4	2,9	3,7	3,1	2,9	3,1	2,5	2,1				
Altri beni e servizi	1,7	1,8	1,7	1,9	2,2	2,4	2,6	2,4				
<b>gen-18</b>	<b>feb-18</b>	<b>mar-18</b>	<b>apr-18</b>	<b>mag-18</b>	<b>giu-18</b>	<b>lug-18</b>	<b>ago-18</b>	<b>set-18</b>	<b>ott-18</b>	<b>nov-18</b>	<b>dic-18</b>	
<b>Indice generale</b>	<b>1,4</b>	<b>1,0</b>	<b>1,3</b>	<b>0,8</b>	<b>1,1</b>	<b>1,5</b>	<b>1,6</b>	<b>1,8</b>				
<b>Indice generale al netto dei tabacchi</b>	<b>1,4</b>	<b>1,0</b>	<b>1,4</b>	<b>0,7</b>	<b>1,2</b>	<b>1,6</b>	<b>1,7</b>	<b>1,7</b>				

**MESE SETTEMBRE 2018 (variazione congiunturale)**

**CLASSI DI PRODOTTO**

**IN AUMENTO**

**IN DIMINUZIONE**

**Prodotti alimentari e bevande analcoliche**

Carni	0,2	Pane e cereali	-0,4
Pesci e prodotti ittici	1,8	Frutta	-6,3
Latte, formaggi e uova	0,1	Caffè, tè e cacao	-0,8
Oli e grassi	0,5		
Vegetali	4,1		
Zucchero, confetture, miele, cioccolato e dolciumi	0,7		
Acque minerali, bevande analcoliche, succhi di frutta e verdura	0,3		

**Bevande alcoliche e tabacchi**

Alcolici	0,1	Birre	-0,3
Vini	0,4		

**Abbigliamento e calzature**

Indumenti	1,1	Altri articoli d'abbigliamento e accessori per l'abbigliamento	-2,4
-----------	-----	--	------

**Abitazione, acqua, elettricità, combustibili**

Altri servizi per l'abitazione n.a.c.	0,1	Prodotti per la riparazione e la manutenzione della casa	-0,5
Gasolio per riscaldamento	1,6		
Combustibili solidi	0,5		

**Mobili, articoli e servizi per la casa**

Mobili e arredi	0,3	Piccoli elettrodomestici	-1,2
Grandi apparecchi domestici elettrici e non	0,2	Beni non durevoli per la casa	-0,3
Grandi utensili ed attrezzature per la casa ed il giardino	0,4		
Piccoli utensili ed accessori vari	0,1		

**Servizi sanitari e spese per la salute**

Servizi medici	0,5	Prodotti farmaceutici	-0,1
----------------	-----	-----------------------	------

**Trasporti**

Automobili	0,1	Altri servizi relativi ai mezzi di trasporto privati	-0,4
Carburanti e lubrificanti per mezzi di trasporto privati	0,9	Trasporto aereo passeggeri	-26,2
Trasporto passeggeri su rotaia	0,3	Trasporto marittimo e per vie d'acqua interne	-33,6
Trasporto passeggeri su strada	0,1		

**Comunicazioni**

Servizi di telefonia e telefax	0,1	Apparecchi telefonici e telefax	-2,5
--------------------------------	-----	---------------------------------	------

**Ricreazione, spettacoli e cultura**

Apparecchi per il trattamento dell'informazione	0,4	Apparecchi di ricezione, registrazione e riproduzione di suoni e immagini	-0,1
Supporti di registrazione	13,3	Apparecchi fotografici e cinematografici e strumenti ottici	-0,4
Articoli sportivi, per campeggio e attività ricreative all'aperto	0,1	Giochi, giocattoli e hobby	-1,6
Articoli per giardinaggio, piante e fiori	0,1	Servizi ricreativi e sportivi	-3,8
Servizi culturali	5,3	Pacchetti vacanza	-16,6
Libri	1,5		
Giornali e periodici	0,9		

**Istruzione**

Scuola dell'infanzia ed istruzione primaria	1,8		
Corsi d'istruzione e di formazione	7,1		

**Servizi ricettivi e di ristorazione**

Servizi di alloggio	2,0		
---------------------	-----	--	--

**Altri beni e servizi**

Assicurazioni sui mezzi di trasporto	1,1	Apparecchi elettrici per la cura della persona	-0,8
		Altri apparecchi non elettrici, articoli e prodotti per la cura della persona	-0,6
		Gioielleria ed orologeria	-0,2
		Altri effetti personali	-0,1