



COMUNE DI GENOVA

DIREZIONE SVILUPPO ECONOMICO, PROGETTI D'INNOVAZIONE STRATEGICA E STATISTICA
UFFICIO STATISTICA

Indice dei prezzi al consumo per l'intera collettività

MESE: LUGLIO 2018

ANTICIPAZIONE PROVVISORIA

La Direzione Sviluppo Economico, Progetti d'Innovazione Strategica e Statistica del Comune di Genova comunica che in base alla rilevazione svolta a Genova nel mese di **Luglio 2018** la variazione dell'indice dei prezzi al consumo INTERA COLLETTIVITA' con tabacchi risulta in aumento rispetto al mese precedente **(+0,5%)**. Rispetto a luglio 2017 la variazione è pari a **+1,7%**.

Rispetto al mese precedente la variazione congiunturale dei **Beni** risulta in aumento (+0,3%) mentre il valore tendenziale è pari a +2,3%. I **Servizi**, su base mensile, risultano in aumento (+0,6%); il valore tendenziale si attesta a +1,1%.

Nel mese di luglio i prezzi dei **prodotti acquistati con maggiore frequenza***, a livello congiunturale, registrano una variazione negativa (-0,5%) mentre il valore tendenziale risulta pari a +2,4%. I **prodotti a media frequenza di acquisto**, rispetto al mese precedente, registrano un aumento (+1,5%); il valore tendenziale si attesta a +1,6%. La variazione dei prezzi dei prodotti a **bassa frequenza di acquisto**, su base mensile, risulta nulla (0,0%); a livello tendenziale la variazione è pari a +0,3%.

L'inflazione di fondo**, calcolata al netto dei beni energetici e degli alimentari freschi, risulta in aumento su base mensile (+0,4%); il valore tendenziale si attesta a +1,0%.

Di seguito viene presentata la consueta tavola con l'indicazione delle variazioni tendenziali e congiunturali per ciascuna divisione di prodotto:

Divisioni	Variazione Tendenziale	Variazione Congiunturale
Prodotti alimentari e bevande analcoliche	2,2	-1,1
Bevande alcoliche e tabacchi	3,3	0,0
Abbigliamento e calzature	0,3	-0,2
Abitazione, acqua, elettricità, combustibili	1,9	2,5
Mobili, articoli e servizi per la casa	0,6	0,0
Servizi sanitari e spese per la salute	-0,2	0,1
Trasporti	3,4	0,1
Comunicazioni	-1,5	0,4
Ricreazione, spettacoli e cultura	-0,2	0,9
Istruzione	-14,3	0,0
Servizi ricettivi e di ristorazione	2,5	1,0
Altri beni e servizi	2,6	0,2
Indice generale	1,7	0,5

Direzione Sviluppo Economico, Progetti d'Innovazione Strategica e Statistica
Ufficio Statistica

Via Garibaldi, 9 - Palazzo Galliera - 16124 Genova
Tel. +390105572003 - Fax +390105572068

La divisione di prodotto **Prodotti alimentari e bevande analcoliche (-1,1%)** registra in diminuzione: *frutta, vegetali, acque minerali, bevande analcoliche, succhi di frutta e verdura.*

In aumento: *pane e cereali, carni, pesci e prodotti ittici, oli e grassi, zucchero, confetture, miele, cioccolato e dolci, caffè, tè e cacao.*

La divisione di prodotto **Bevande alcoliche e tabacchi (0,0%)** è sostanzialmente invariata. Si registrano comunque in diminuzione: *vini.*

In aumento: *alcolici, birre.*

La divisione di prodotto **Abbigliamento e calzature (-0,2%)** registra in diminuzione: *indumenti.*

In aumento: *servizi di lavanderia, riparazione e noleggio abiti, scarpe e altre calzature.*

La divisione di prodotto **Abitazione, acqua, elettricità, combustibili (+2,5%)** registra in aumento: *prodotti per la riparazione e la manutenzione della casa, energia elettrica, gas, gasolio per il riscaldamento.*

La divisione di prodotto **Mobili, articoli e servizi per la casa (0,0%)** è sostanzialmente invariata. Si registrano comunque in diminuzione: *grandi apparecchi domestici elettrici e non, piccoli utensili ed accessori vari.*

In aumento: *articoli tessili per la casa, piccoli elettrodomestici, cristalleria, stoviglie e utensili domestici, beni non durevoli per la casa.*

La divisione di prodotto **Servizi sanitari e spese per la salute (+0,1%)** registra in aumento: *servizi paramedici.*

In diminuzione: *prodotti farmaceutici, altri prodotti medicali.*

La divisione di prodotto **Trasporti (+0,1%)** registra in aumento: *automobili, motocicli e ciclomotori, pezzi di ricambio e accessori per mezzi di trasporto privati, manutenzione e riparazione mezzi di trasporto privati, altri servizi relativi ai mezzi di trasporto privati, trasporto passeggeri su strada, trasporto marittimo e per vie d'acqua interne.*

In diminuzione: *carburanti e lubrificanti per mezzi di trasporto privati, trasporto aereo passeggeri.*

La divisione di prodotto **Comunicazioni (+0,4%)** registra in aumento: *servizi postali, servizi di telefonia e telefax.*

In diminuzione: *apparecchi telefonici e telefax.*

La divisione di prodotto **Ricreazione, spettacoli e cultura (+0,9%)** registra in aumento: *apparecchi per il trattamento dell'informazione, giochi, giocattoli e hobby, articoli sportivi, per campeggio e attività ricreativa all'aperto, articoli per giardinaggio, piante e fiori, servizi veterinari e altri servizi per animali domestici, servizi ricreativi e sportivi, pacchetti vacanza.*

In diminuzione: *apparecchi di ricezione, registrazione e riproduzione di suoni e immagini, apparecchi fotografici e cinematografici e strumenti ottici, supporti di registrazione, animali domestici e relativi prodotti, servizi culturali, giornali e periodici.*

La divisione di prodotto **Istruzione (0,0%)** è sostanzialmente invariata.

La divisione di prodotto **Servizi ricettivi e di ristorazione (+1,0%)** registra in aumento: *servizi di alloggio.*

La divisione di prodotto **Altri beni e servizi (+0,2%)** registra in aumento: *altri apparecchi non elettrici, articoli e prodotti per la cura della persona, altri effetti personali, altri servizi finanziari n.a.c.*

NOTE:

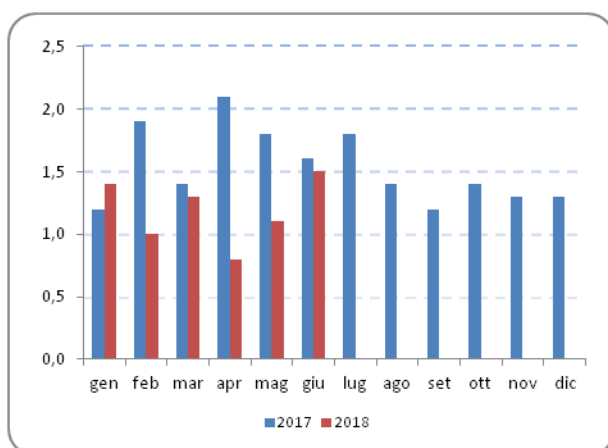
*I **prodotti ad alta frequenza di acquisto** includono, oltre ai generi alimentari, le bevande alcoliche e analcoliche, i tabacchi, le spese per l'affitto, i beni non durevoli per la casa, i servizi per la pulizia e manutenzione della casa, i carburanti, i trasporti urbani, i giornali e i periodici, i servizi di ristorazione, le spese di assistenza. I **prodotti a media frequenza di acquisto** comprendono, tra gli altri, le spese di abbigliamento, le tariffe elettriche e quelle relative all'acqua potabile e lo smaltimento dei rifiuti, i medicinali, i servizi medici e quelli dentistici, i trasporti stradali, ferroviari, marittimi ed aerei, i servizi postali e telefonici, i servizi ricreativi e culturali, i pacchetti vacanza, i libri, gli alberghi e gli altri servizi di alloggio. I **prodotti a bassa frequenza di acquisto** comprendono gli elettrodomestici, i servizi ospedalieri, l'acquisto dei mezzi di trasporto, i servizi di trasloco, gli apparecchi audiovisivi, fotografici ed informatici, gli articoli sportivi.

****Inflazione di fondo**: indice dei prezzi al consumo NIC con esclusione dei beni alimentari non lavorati e dei beni energetici.

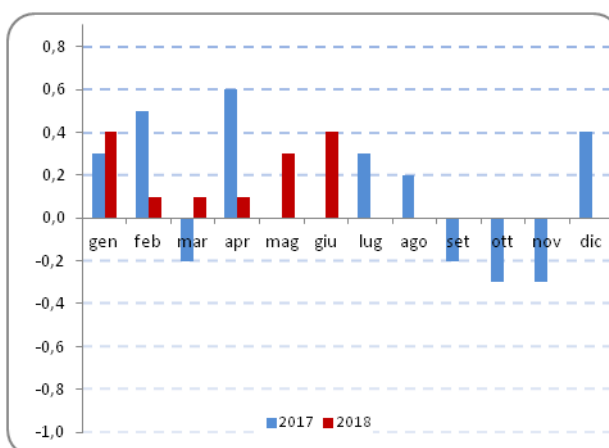
Riepilogo Indici NIC – Dati definitivi - Comune di Genova - Confronto con anno e mese precedente

Mesi	2017		2018	
	Variazione tendenziale	Variazione congiunturale	Variazione tendenziale	Variazione congiunturale
Gennaio	1,2	0,3	1,4	0,4
Febbraio	1,9	0,5	1,0	0,1
Marzo	1,4	-0,2	1,3	0,1
Aprile	2,1	0,6	0,8	0,1
Maggio	1,8	0,0	1,1	0,3
Giugno	1,6	0,0	1,5	0,4
Luglio	1,8	0,3		
Agosto	1,4	0,2		
Settembre	1,2	-0,2		
Ottobre	1,4	-0,3		
Novembre	1,3	-0,3		
Dicembre	1,3	0,4		

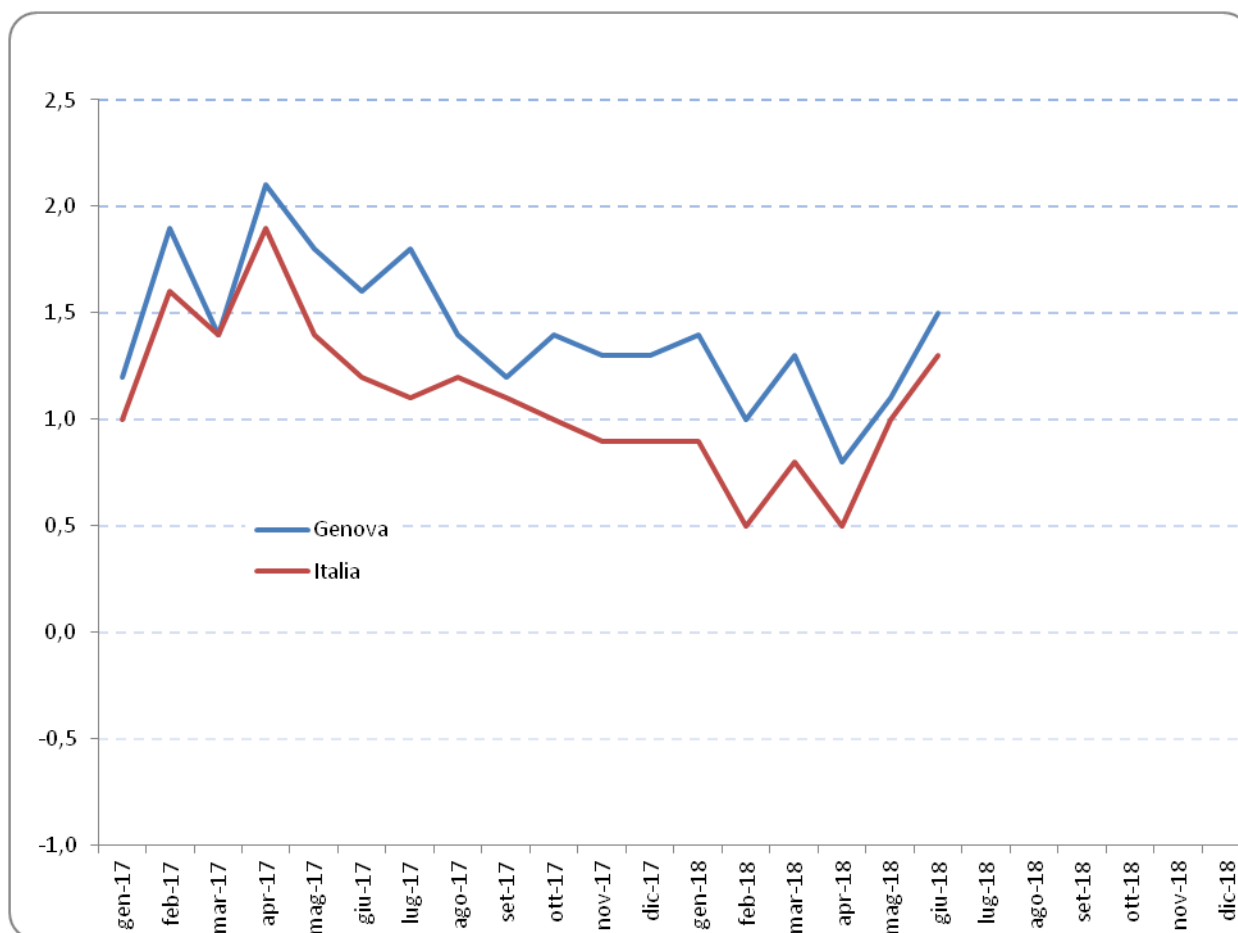
Tendenziale



Congiunturale



Andamento del tasso tendenziale (NIC) – Dati definitivi - Confronto Italia-Genova - Anni 2017-2018



Genova li 31/07/2018

Prossimo comunicato il 31/08/2018

VARIAZIONI CONGIUNTURALI - Genova - anno 2018 - (variazioni percentuali rispetto al mese precedente)												
Divisioni di Prodotto	Gennaio	Febbraio	Marzo	Aprile	Maggio	Giugno	Luglio	Agosto	Settembre	Ottobre	Novembre	Dicembre
<u>Prezzi al consumo intera collettività</u>												
Prodotti alimentari e bevande analcoliche	1,3	-1,0	0,1	0,8	0,1	0,2						
Bevande alcoliche e tabacchi	0,7	0,1	0,9	0,3	0,4	0,4						
Abbigliamento e calzature	0,0	0,0	-0,2	-0,2	0,2	0,1						
Abitazione, acqua, elettricità e combustibili	2,0	0,3	-0,8	-2,7	-0,1	0,0						
Mobili, articoli e servizi per la casa	0,2	-0,2	0,2	0,0	0,1	0,2						
Servizi sanitari e spese per la salute	-0,2	0,1	0,0	0,0	-0,1	0,1						
Trasporti	-1,6	0,8	0,9	0,4	0,7	2,0						
Comunicazioni	0,3	-0,9	0,2	-0,2	-0,6	-1,7						
Ricreazione, spettacoli e cultura	0,2	0,3	-0,7	-0,3	-0,4	0,3						
Istruzione	0,0	0,0	0,0	0,0	0,0	0,0						
Servizi ricettivi e di ristorazione	-0,5	0,4	1,3	2,2	2,1	0,5						
Altri beni e servizi	1,5	0,4	0,0	0,0	0,2	0,1						
gen-18	gen-18	feb-18	mar-18	apr-18	mag-18	giu-18	lug-18	ago-18	set-18	ott-18	nov-18	dic-18
Indice generale	0,4	0,1	0,1	0,1	0,3	0,4						
Indice generale al netto dei tabacchi	0,4	0,0	0,2	0,0	0,4	0,4						

VARIAZIONI TENDENZIALI - Genova - anno 2018 - (variazioni percentuali rispetto allo stesso mese anno precedente)

Divisioni di Prodotto	Gennaio	Febbraio	Marzo	Aprile	Maggio	Giugno	Luglio	Agosto	Settembre	Ottobre	Novembre	Dicembre
<u>Prezzi al consumo intera collettività</u>												
Prodotti alimentari e bevande analcoliche	1,5	-1,2	0,7	1,7	2,0	2,9						
Bevande alcoliche e tabacchi	1,3	1,5	2,5	2,7	3,2	3,5						
Abbigliamento e calzature	0,6	0,6	0,6	0,4	0,4	0,5						
Abitazione, acqua, elettricità e combustibili	3,7	4,0	3,3	-0,3	-0,2	-0,6						
Mobili, articoli e servizi per la casa	0,5	0,2	0,4	0,4	0,5	0,6						
Servizi sanitari e spese per la salute	-0,4	-0,5	-0,4	-0,3	-0,4	-0,3						
Trasporti	1,0	1,2	1,4	0,0	2,1	3,9						
Comunicazioni	-0,5	-1,5	-1,4	-1,8	-1,9	-3,0						
Ricreazione, spettacoli e cultura	1,0	1,0	0,3	0,3	0,2	0,5						
Istruzione	-14,3	-14,3	-14,3	-14,3	-14,3	-14,3						
Servizi ricettivi e di ristorazione	2,4	2,9	3,7	3,1	2,9	3,1						
Altri beni e servizi	1,7	1,8	1,7	1,9	2,2	2,4						
gen-18	feb-18	mar-18	apr-18	mag-18	giu-18	lug-18	ago-18	set-18	ott-18	nov-18	dic-18	
Indice generale	1,4	1,0	1,3	0,8	1,1	1,5						
Indice generale al netto dei tabacchi	1,4	1,0	1,4	0,7	1,2	1,6						

MESE LUGLIO 2018 (variazione congiunturale)

CLASSI DI PRODOTTO

IN AUMENTO

IN DIMINUZIONE

Prodotti alimentari e bevande analcoliche

Pane e cereali	0,1	Frutta	-6,0
Carni	0,1	Vegetali	-4,0
Pesci e prodotti ittici	0,9	Prodotti alimentari n.a.c.	-0,6
Oli e grassi	0,4	Acque minerali, bevande analcoliche, succhi di frutta e verdura	-1,3
Zucchero, confetture, miele, cioccolato e dolciumi	0,2		
Caffè, tè e cacao	0,3		

Bevande alcoliche e tabacchi

Alcolici	0,6	Vini	-0,2
Birre	1,0		

Abbigliamento e calzature

Servizi di lavanderia, riparazione e noleggio abiti	1,2	Indumenti	-0,5
Scarpe ed altre calzature	0,4		

Abitazione, acqua, elettricità, combustibili

Prodotti per la riparazione e la manutenzione della casa	0,2		
Energia elettrica	5,1		
Gas	7,0		
Gasolio per riscaldamento	0,2		

Mobili, articoli e servizi per la casa

Articoli tessili per la casa	0,1	Grandi apparecchi domestici elettrici e non	-1,2
Piccoli elettrodomestici	0,4	Piccoli utensili ed accessori vari	-0,5
Cristalleria, stoviglie e utensili domestici	0,3		
Beni non durevoli per la casa	0,3		

Servizi sanitari e spese per la salute

Servizi paramedici	0,9	Prodotti farmaceutici	-0,3
		Altri prodotti medicali	-0,4

Trasporti

Automobili	0,2	Carburanti e lubrificanti per mezzi di trasporto privati	-0,7
Motocicli e ciclomotori	0,1	Trasporto aereo passeggeri	-0,1
Pezzi di ricambio e accessori per mezzi di trasporto privati	0,1		
Manutenzione e riparazione mezzi di trasporto privati	0,2		
Altri servizi relativi ai mezzi di trasporto privati	0,8		
Trasporto passeggeri su strada	0,9		
Trasporto marittimo e per vie d'acqua interne	18,0		
Trasporto multimodale passeggeri	0,2		

Comunicazioni

Servizi postali	5,0	Apparecchi telefonici e telefax	-1,3
Servizi di telefonia e telefax	0,5		

Ricreazione, spettacoli e cultura

Apparecchi per il trattamento dell'informazione	0,3	Apparecchi di ricezione, registrazione e riproduzione di suoni e immagini	-2,5
Giochi, giocattoli e hobby	0,8	Apparecchi fotografici e cinematografici e strumenti ottici	-4,4
Articoli sportivi, per campeggio e attività ricreative all'aperto	0,3	Supporti di registrazione	-1,0
Articoli per giardinaggio, piante e fiori	0,4	Animali domestici e relativi prodotti	-2,1
Servizi veterinari e altri servizi per animali domestici	0,7	Servizi culturali	-2,8
Servizi ricreativi e sportivi	4,0	Giornali e periodici	-0,8
Pacchetti vacanza	9,3		

Istruzione

--	--	--	--

Servizi ricettivi e di ristorazione

Servizi di alloggio	3,4		
---------------------	-----	--	--

Altri beni e servizi

Altri apparecchi non elettrici, articoli e prodotti per la cura della persona	0,6		
Altri effetti personali	0,3		
Altri servizi finanziari n.a.c.	0,8		