



COMUNE DI GENOVA

DIREZIONE GENERALE – STRUTTURA DI STAFF STATISTICA

Indice dei prezzi al consumo per l'intera collettività

MESE: FEBBRAIO 2018

ANTICIPAZIONE PROVVISORIA

La Direzione Generale – Struttura di Staff Statistica del Comune di Genova comunica che in base alla rilevazione svolta a Genova nel mese di **Febbraio 2018** la variazione dell'**indice dei prezzi al consumo INTERA COLLETTIVITA' con tabacchi** risulta in aumento rispetto al mese precedente **(+0,2%)**. Rispetto a febbraio 2017 la variazione è pari a **+1,1%**.

Rispetto al mese precedente la variazione congiunturale dei **Beni** risulta in diminuzione (-0,3%) mentre il valore tendenziale è pari a +0,7%. I **Servizi**, su base mensile, risultano in aumento (+0,6%); il valore tendenziale si attesta a +1,5%.

Nel mese di febbraio i prezzi dei **prodotti acquistati con maggiore frequenza***, a livello congiunturale, registrano una variazione negativa (-0,2%) mentre il valore tendenziale risulta pari a +0,4%. I **prodotti a media frequenza di acquisto**, rispetto al mese precedente, registrano un aumento (+0,6%); il valore tendenziale è pari a +2,1%. La variazione dei prezzi dei prodotti a **bassa frequenza di acquisto**, su base mensile, risulta in aumento (+0,1%); a livello tendenziale la variazione è pari a +0,3%.

L'inflazione di fondo**, calcolata al netto dei beni energetici e degli alimentari freschi, risulta in aumento su base mensile (+0,4%); il valore tendenziale si attesta a +1,3%.

Di seguito viene presentata la consueta tavola con l'indicazione delle variazioni tendenziali e congiunturali per ciascuna divisione di prodotto:

Divisioni	Variazione Tendenziale	Variazione Congiunturale
Prodotti alimentari e bevande analcoliche	-1,1	-0,8
Bevande alcoliche e tabacchi	1,5	0,1
Abbigliamento e calzature	0,6	0,0
Abitazione, acqua, elettricità, combustibili	4,0	0,3
Mobili, articoli e servizi per la casa	0,4	0,0
Servizi sanitari e spese per la salute	-0,5	0,1
Trasporti	1,2	0,8
Comunicazioni	-1,5	-0,9
Ricreazione, spettacoli e cultura	1,1	0,4
Istruzione	-14,3	0,0
Servizi ricettivi e di ristorazione	2,9	0,4
Altri beni e servizi	1,9	0,5
Indice generale	1,1	0,2

La divisione di prodotto **Prodotti alimentari e bevande analcoliche (-0,8)** registra in diminuzione: *pane e cereali, pesci e prodotti ittici, frutta, vegetali, zucchero, confetture, miele, cioccolato e dolci, caffè, tè e cacao, acque minerali, bevande analcoliche, succhi di frutta e verdura.*

In aumento: *carni, latte, formaggi e uova, oli e grassi.*

La divisione di prodotto **Bevande alcoliche e tabacchi (+0,1)** registra in aumento: *alcolici, vini, birre.*

In diminuzione: *tabacchi.*

La divisione di prodotto **Abbigliamento e calzature (0,0)** è sostanzialmente invariata. Si registrano comunque in diminuzione: *servizi di lavanderia, riparazione e noleggio abiti.*

In aumento: *riparazione e noleggio calzature.*

La divisione di prodotto **Abitazione, acqua, elettricità, combustibili (+0,3)** registra in aumento: *altri servizi per l'abitazione n.a.c., gasolio per riscaldamento.*

La divisione di prodotto **Mobili, articoli e servizi per la casa (0,0)** è sostanzialmente invariata. Si registrano comunque in diminuzione: *grandi apparecchi domestici elettrici e non, cristalleria, stoviglie e utensili domestici.*

In aumento: *articoli tessili per la casa, piccoli elettrodomestici, beni non durevoli per la casa.*

La divisione di prodotto **Servizi sanitari e spese per la salute (+0,1)** registra in aumento: *servizi paramedici.*

In diminuzione: *altri prodotti medicali.*

La divisione di prodotto **Trasporti (+0,8)** registra in aumento: *motocicli e ciclomotori, manutenzione e riparazione mezzi di trasporto privati, altri servizi relativi ai mezzi di trasporto privati, trasporto passeggeri su rotaia, trasporto aereo passeggeri, trasporto marittimo e per vie d'acqua interne.*

In diminuzione: *automobili, pezzi di ricambio e accessori per mezzi di trasporto privati, carburanti e lubrificanti per i mezzi di trasporto privati.*

La divisione di prodotto **Comunicazioni (-0,9)** registra in diminuzione: *apparecchi telefonici e telefax.*

In aumento: *servizi di telefonia e telefax.*

La divisione di prodotto **Ricreazione, spettacoli e cultura (+0,4)** registra in aumento: *apparecchi di ricezione, registrazione e riproduzione di suoni e immagini, supporti di registrazione, strumenti musicali e beni durevoli per ricreazione al coperto, giochi, giocattoli e hobby, articoli sportivi, per campeggio e attività ricreative all'aperto, articoli per giardinaggio, piante e fiori, animali domestici e relativi prodotti, servizi ricreativi e sportivi, giornali e periodici, articoli di cartoleria e materiale da disegno, pacchetti vacanza.*

In diminuzione: *apparecchi fotografici e cinematografici e strumenti ottici, apparecchi per il trattamento dell'informazione, libri.*

La divisione di prodotto **Istruzione (0,0)** è sostanzialmente invariata.

La divisione di prodotto **Servizi ricettivi e di ristorazione (+0,4)** registra in aumento: *ristoranti, bar e simili, mense, servizi di alloggio.*

La divisione di prodotto **Altri beni e servizi (+0,5)** registra in aumento: *apparecchi elettrici per la cura della persona, altri effetti personali, assicurazioni sui mezzi di trasporto, altri servizi finanziari n.a.c., altri servizi n.a.c.*

In diminuzione: *altri apparecchi non elettrici, articoli e prodotti per la cura della persona.*

NOTE:

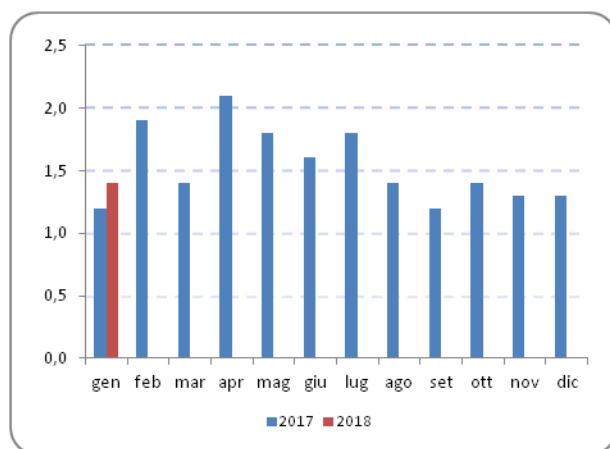
*I **prodotti ad alta frequenza di acquisto** includono, oltre ai generi alimentari, le bevande alcoliche e analcoliche, i tabacchi, le spese per l'affitto, i beni non durevoli per la casa, i servizi per la pulizia e manutenzione della casa, i carburanti, i trasporti urbani, i giornali e i periodici, i servizi di ristorazione, le spese di assistenza. I **prodotti a media frequenza di acquisto** comprendono, tra gli altri, le spese di abbigliamento, le tariffe elettriche e quelle relative all'acqua potabile e lo smaltimento dei rifiuti, i medicinali, i servizi medici e quelli dentistici, i trasporti stradali, ferroviari, marittimi ed aerei, i servizi postali e telefonici, i servizi ricreativi e culturali, i pacchetti vacanza, i libri, gli alberghi e gli altri servizi di alloggio. I **prodotti a bassa frequenza di acquisto** comprendono gli elettrodomestici, i servizi ospedalieri, l'acquisto dei mezzi di trasporto, i servizi di trasloco, gli apparecchi audiovisivi, fotografici ed informatici, gli articoli sportivi.

****Inflazione di fondo**: indice dei prezzi al consumo NIC con esclusione dei beni alimentari non lavorati e dei beni energetici.

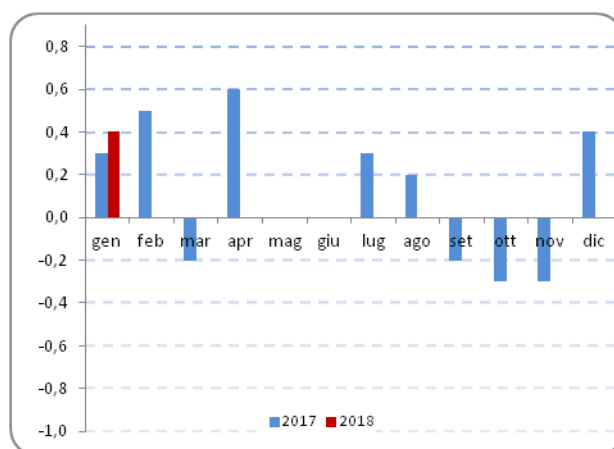
Riepilogo Indici NIC – Dati definitivi - Comune di Genova - Confronto con anno e mese precedente

Mesi	2017		2018	
	Variazione tendenziale	Variazione congiunturale	Variazione tendenziale	Variazione congiunturale
Gennaio	1,2	0,3	1,4	0,4
Febbraio	1,9	0,5		
Marzo	1,4	-0,2		
Aprile	2,1	0,6		
Maggio	1,8	0,0		
Giugno	1,6	0,0		
Luglio	1,8	0,3		
Agosto	1,4	0,2		
Settembre	1,2	-0,2		
Ottobre	1,4	-0,3		
Novembre	1,3	-0,3		
Dicembre	1,3	0,4		

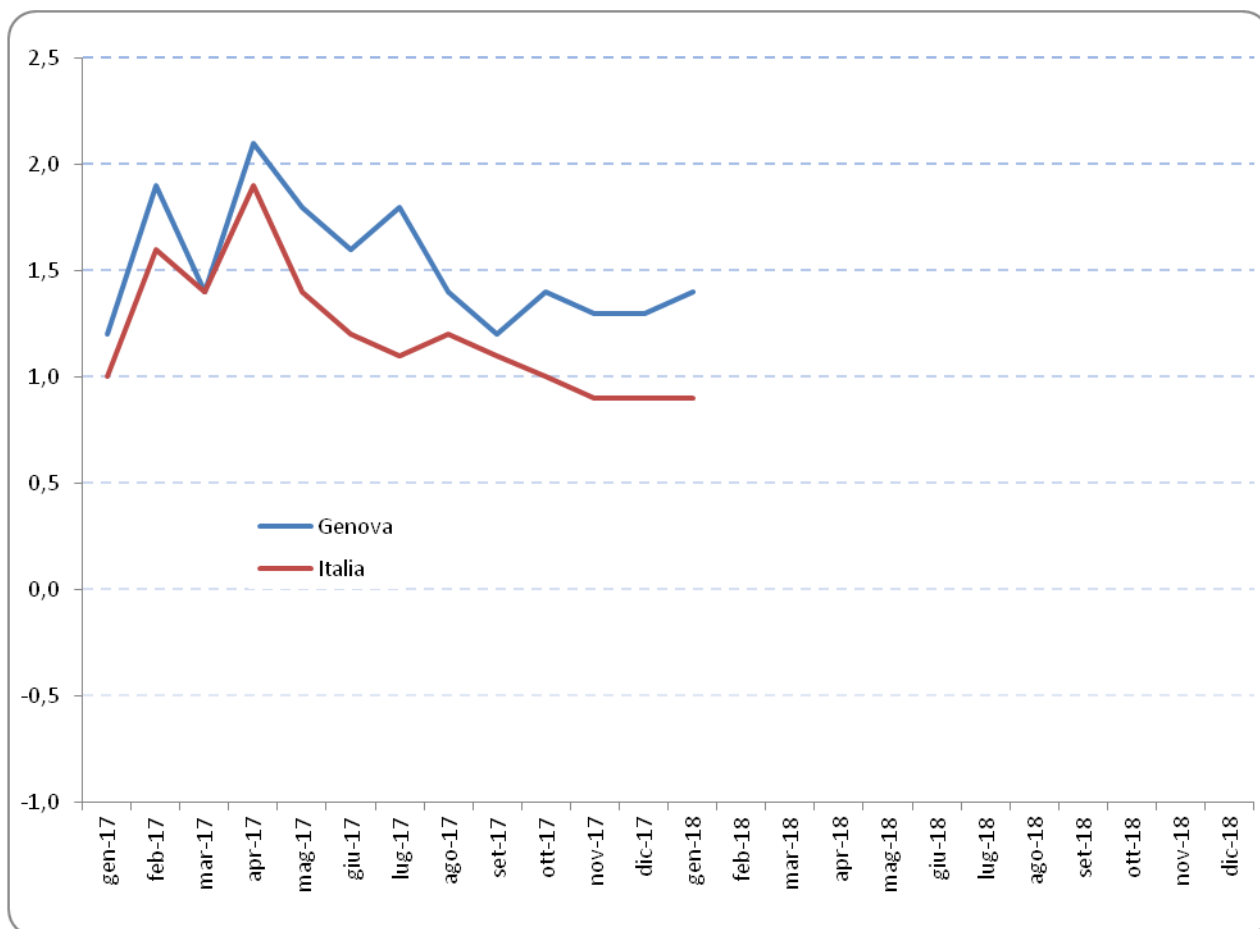
Tendenziale



Congiunturale



Andamento del tasso tendenziale (NIC) – Dati definitivi - Confronto Italia-Genova - Anni 2017-2018



Genova li 28/02/2018

Prossimo comunicato il 30/03/2018

MESE FEBBRAIO 2018 (variazione congiunturale)

CLASSI DI PRODOTTO

IN AUMENTO

IN DIMINUZIONE

Prodotti alimentari e bevande analcoliche

Carni	0,4	Pane e cereali	-0,4
Latte, formaggi e uova	0,4	Pesci e prodotti ittici	-0,2
Oli e grassi	0,5	Frutta	-1,9
Prodotti alimentari n.a.c.	0,4	Vegetali	-4,2
		Zucchero, confetture, miele, cioccolato e dolci	-0,5
		Caffè, tè e cacao	-0,7
		Acque minerali, bevande analcoliche, succhi di frutta e verdura	-0,2

Bevande alcoliche e tabacchi

Alcolici	0,2	Tabacchi	-0,1
Vini	0,5		
Birre	0,7		

Abbigliamento e calzature

Riparazione e noleggio calzature	0,8	Servizi di lavanderia, riparazione e noleggio abiti	-0,4
----------------------------------	-----	---	------

Abitazione, acqua, elettricità, combustibili

Altri servizi per l'abitazione n.a.c.	2,0		
Gasolio per riscaldamento	1,8		

Mobili, articoli e servizi per la casa

Articoli tessili per la casa	0,4	Grandi apparecchi domestici elettrici e non	-0,1
Piccoli elettrodomestici	0,3	Cristalleria, stoviglie e utensili domestici	-0,3
Beni non durevoli per la casa	0,4		

Servizi sanitari e spese per la salute

Servizi paramedici	0,5	Altri prodotti medicali	-0,4
--------------------	-----	-------------------------	------

Trasporti

Motocicli e ciclomotori	0,3	Automobili	-0,1
Manutenzione e riparazione mezzi di trasporto privati	0,1	Pezzi di ricambio e accessori per mezzi di trasporto privati	-0,1
Altri servizi relativi ai mezzi di trasporto privati	0,2	Carburanti e lubrificanti per mezzi di trasporto privati	-0,2
Trasporto passeggeri su rotaia	0,4		
Trasporto aereo passeggeri	15,1		
Trasporto marittimo e per vie d'acqua interne	0,2		

Comunicazioni

Servizi di telefonia e telefax	0,1	Apparecchi telefonici e telefax	-5,6
--------------------------------	-----	---------------------------------	------

Ricreazione, spettacoli e cultura

Apparecchi di ricezione, registrazione e riproduzione di suoni e immagini	0,3	Apparecchi fotografici e cinematografici e strumenti ottici	-0,8
Supporti di registrazione	0,3	Apparecchi per il trattamento dell'informazione	-2,1
Strumenti musicali e beni durevoli per ricreazione al coperto	1,3	Libri	-0,3
Giochi, giocattoli e hobby	0,9		
Articoli sportivi, per campeggio e attività ricreative all'aperto	0,7		
Articoli per giardinaggio, piante e fiori	0,2		
Animali domestici e relativi prodotti	2,3		
Servizi ricreativi e sportivi	0,8		
Giornali e periodici	0,1		
Articoli di cartoleria e materiale da disegno	1,2		
Pacchetti vacanza	1,6		

Istruzione

--	--	--	--

Servizi ricettivi e di ristorazione

Ristoranti, bar e simili	0,3		
Mense	0,4		
Servizi di alloggio	0,4		

Altri beni e servizi

Apparecchi elettrici per la cura della persona	0,3	Altri apparecchi non elettrici, articoli e prodotti per la cura della persona	-0,3
Altri effetti personali	0,8		
Assicurazioni sui mezzi di trasporto	1,3		
Altri servizi finanziari n.a.c.	0,1		
Altri servizi n.a.c.	1,6		