



COMUNE DI GENOVA

DIREZIONE SVILUPPO ECONOMICO, PROGETTI D'INNOVAZIONE STRATEGICA E STATISTICA  
UFFICIO STATISTICA

## Indice dei prezzi al consumo per l'intera collettività

MESE: NOVEMBRE 2018

### ANTICIPAZIONE PROVVISORIA

La Direzione Sviluppo Economico, Progetti d'Innovazione Strategica e Statistica del Comune di Genova comunica che in base alla rilevazione svolta a Genova nel mese di **Novembre 2018** la variazione dell'**indice dei prezzi al consumo INTERA COLLETTIVITA' con tabacchi** risulta in aumento rispetto al mese precedente **(+0,2%)**. Rispetto a novembre 2017 la variazione è pari a **+1,9%**.

Rispetto al mese precedente la variazione congiunturale dei **Beni** risulta in aumento (+0,4%) mentre il valore tendenziale è pari a +2,4%. I **Servizi**, su base mensile, risultano in diminuzione (-0,2%); il valore tendenziale si attesta a +1,2%.

Nel mese di novembre i prezzi dei **prodotti acquistati con maggiore frequenza\***, a livello congiunturale, registrano una variazione positiva (+0,5%) mentre il valore tendenziale risulta pari a +1,8%. I **prodotti a media frequenza di acquisto**, rispetto al mese precedente, registrano una diminuzione (-0,1%); il valore tendenziale si attesta a +2,5%. La variazione dei prezzi dei prodotti a **bassa frequenza di acquisto**, su base mensile, risulta in aumento (+0,1%); a livello tendenziale la variazione è pari a +0,3%.

L'inflazione di fondo\*\*, calcolata al netto dei beni energetici e degli alimentari freschi, risulta in lieve aumento su base mensile (+0,1%); il valore tendenziale si attesta a +1,1%.

Di seguito viene presentata la consueta tavola con l'indicazione delle variazioni tendenziali e congiunturali per ciascuna divisione di prodotto:

Divisioni	Variazione Tendenziale	Variazione Congiunturale
Prodotti alimentari e bevande analcoliche	1,4	1,1
Bevande alcoliche e tabacchi	2,9	0,1
Abbigliamento e calzature	0,5	0,0
Abitazione, acqua, elettricità, combustibili	3,5	-0,1
Mobili, articoli e servizi per la casa	0,9	0,5
Servizi sanitari e spese per la salute	-0,1	0,0
Trasporti	3,4	-0,5
Comunicazioni	-3,6	0,1
Ricreazione, spettacoli e cultura	-0,9	-0,5
Istruzione	1,9	0,1
Servizi ricettivi e di ristorazione	2,6	0,4
Altri beni e servizi	2,7	0,2
<b>Indice generale</b>	<b>1,9</b>	<b>0,2</b>

Direzione Sviluppo Economico, Progetti d'Innovazione Strategica e Statistica  
Ufficio Statistica

Via Garibaldi, 9 - Palazzo Galliera - 16124 Genova  
Tel. +390105572003 - Fax +390105572068

La divisione di prodotto **Prodotti alimentari e bevande analcoliche (+1,1%)** registra in aumento: *pane e cereali, carni, latte, formaggi e uova, oli e grassi, frutta, vegetali, zucchero, confetture, miele, cioccolato e dolci, caffè, tè e cacao, acque minerali, bevande analcoliche, succhi di frutta e verdura.*

In diminuzione: *pesci e prodotti ittici.*

La divisione di prodotto **Bevande alcoliche e tabacchi (+0,1%)** registra in aumento: *alcolici, birre.*

In diminuzione: *vini.*

La divisione di prodotto **Abbigliamento e calzature (0,0%)** è sostanzialmente invariata. Si registrano comunque in diminuzione: *scarpe ed altre calzature.*

In aumento: *altri articoli d'abbigliamento e accessori per l'abbigliamento.*

La divisione di prodotto **Abitazione, acqua, elettricità e combustibili (-0,1%)** registra in diminuzione: *affitti reali per l'abitazione principale.*

In aumento: *prodotti per la riparazione e manutenzione della casa, gasolio per riscaldamento.*

La divisione di prodotto **Mobili, articoli e servizi per la casa (+0,5%)** registra in aumento: *mobili e arredi, articoli tessili per la casa, grandi apparecchi domestici elettrici e non, cristalleria, stoviglie e utensili domestici, piccoli utensili ed accessori vari, beni non durevoli per la casa.*

In diminuzione: *piccoli elettrodomestici.*

La divisione di prodotto **Servizi sanitari e spese per la salute (0,0%)** è sostanzialmente invariata. Si registrano comunque in diminuzione: *altri prodotti medicali.*

In aumento: *prodotti farmaceutici, attrezzature e apparecchi terapeutici.*

La divisione di prodotto **Trasporti (-0,5%)** registra in diminuzione: *biciclette, carburanti e lubrificanti per mezzi di trasporto privati, altri servizi relativi ai mezzi di trasporto privati, trasporto passeggeri su rotaia, trasporto aereo passeggeri, trasporto marittimo e per vie d'acqua interne, acquisto di altri servizi di trasporto.*

In aumento: *automobili, motocicli e ciclomotori, pezzi di ricambio e accessori per mezzi di trasporto privati.*

La divisione di prodotto **Comunicazioni (+0,1%)** registra in aumento: *apparecchi telefonici e telefax.*

La divisione di prodotto **Ricreazione, spettacoli e cultura (-0,5%)** registra in diminuzione: *apparecchi di ricezione, registrazione e riproduzione di suoni e immagini, supporti di registrazione, giochi, giocattoli e hobby, articoli sportivi, per campeggio e attività ricreative all'aperto, servizi ricreativi e sportivi, servizi culturali, pacchetti vacanza.*

In aumento: *apparecchi fotografici e cinematografici e strumenti ottici, apparecchi per il trattamento dell'informazione, articoli per giardinaggio, piante e fiori, animali domestici e relativi prodotti, libri, giornali e periodici, articoli di cartoleria e materiale da disegno.*

La divisione di prodotto **Istruzione (+0,1%)** registra in aumento: *scuola dell'infanzia ed istruzione primaria.*

La divisione di prodotto **Servizi ricettivi e di ristorazione (+0,4%)** registra in aumento: *ristoranti, bar e simili, servizi di alloggio.*

La divisione di prodotto **Altri beni e servizi (+0,2%)** registra in aumento: *altri apparecchi non elettrici, articoli e prodotti per la cura della persona, gioielleria ed orologeria.*

In diminuzione: *altri effetti personali, altri servizi finanziari n.a.c.*

NOTE:

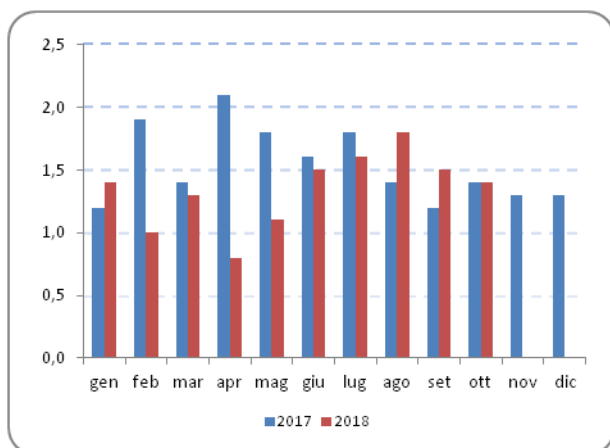
\*I **prodotti ad alta frequenza di acquisto** includono, oltre ai generi alimentari, le bevande alcoliche e analcoliche, i tabacchi, le spese per l'affitto, i beni non durevoli per la casa, i servizi per la pulizia e manutenzione della casa, i carburanti, i trasporti urbani, i giornali e i periodici, i servizi di ristorazione, le spese di assistenza. I **prodotti a media frequenza di acquisto** comprendono, tra gli altri, le spese di abbigliamento, le tariffe elettriche e quelle relative all'acqua potabile e lo smaltimento dei rifiuti, i medicinali, i servizi medici e quelli dentistici, i trasporti stradali, ferroviari, marittimi ed aerei, i servizi postali e telefonici, i servizi ricreativi e culturali, i pacchetti vacanza, i libri, gli alberghi e gli altri servizi di alloggio. I **prodotti a bassa frequenza di acquisto** comprendono gli elettrodomestici, i servizi ospedalieri, l'acquisto dei mezzi di trasporto, i servizi di trasloco, gli apparecchi audiovisivi, fotografici ed informatici, gli articoli sportivi.

\*\***Inflazione di fondo**: indice dei prezzi al consumo NIC con esclusione dei beni alimentari non lavorati e dei beni energetici.

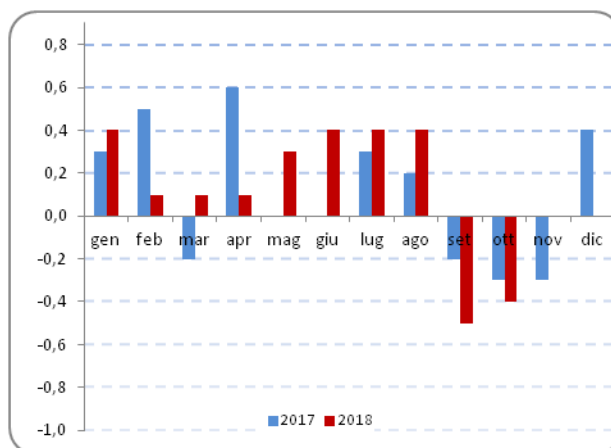
**Riepilogo Indici NIC – Dati definitivi - Comune di Genova - Confronto con anno e mese precedente**

Mesi	2017		2018	
	Variazione tendenziale	Variazione congiunturale	Variazione tendenziale	Variazione congiunturale
Gennaio	1,2	0,3	1,4	0,4
Febbraio	1,9	0,5	1,0	0,1
Marzo	1,4	-0,2	1,3	0,1
Aprile	2,1	0,6	0,8	0,1
Maggio	1,8	0,0	1,1	0,3
Giugno	1,6	0,0	1,5	0,4
Luglio	1,8	0,3	1,6	0,4
Agosto	1,4	0,2	1,8	0,4
Settembre	1,2	-0,2	1,5	-0,5
Ottobre	1,4	-0,3	1,4	-0,4
Novembre	1,3	-0,3		
Dicembre	1,3	0,4		

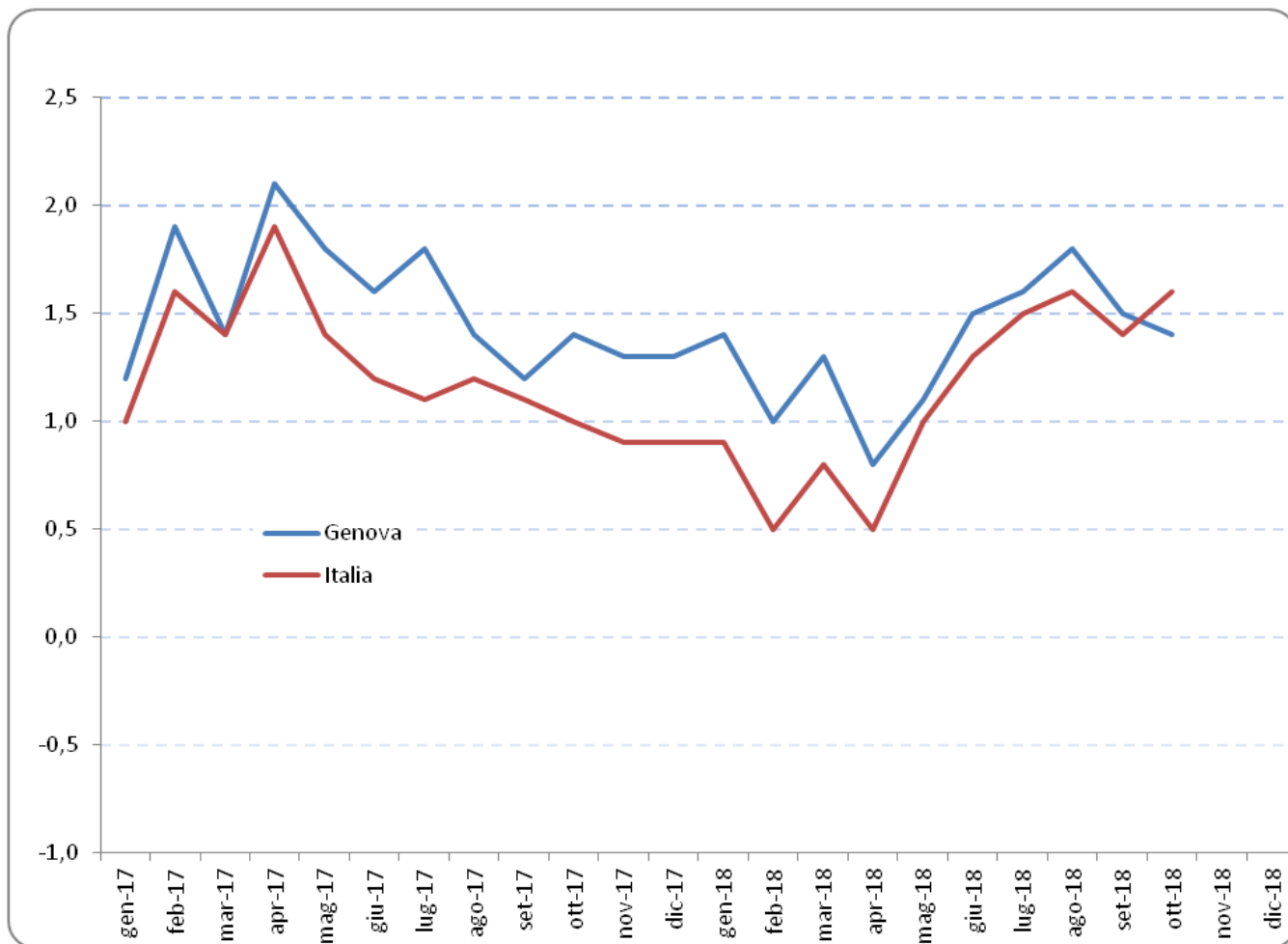
**Tendenziale**



**Congiunturale**



**Andamento del tasso tendenziale (NIC) – Dati definitivi - Confronto Italia-Genova - Anni 2017-2018**



Genova lì 30/11/2018

Prossimo comunicato il 04/01/2019

**Direzione Sviluppo Economico, Progetti d'Innovazione Strategica e Statistica**

**Ufficio Statistica**

Via Garibaldi, 9 - Palazzo Galliera - 16124 Genova

Tel. +390105572003 – Fax +390105572068

VARIAZIONI CONGIUNTURALI - Genova - anno 2018 - (variazioni percentuali rispetto al mese precedente)												
Divisioni di Prodotto	Gennaio	Febbraio	Marzo	Aprile	Maggio	Giugno	Luglio	Agosto	Settembre	Ottobre	Novembre	Dicembre
<u>Prezzi al consumo intera collettività</u>												
Prodotti alimentari e bevande analcoliche	1,3	-1,0	0,1	0,8	0,1	0,2	-1,1	0,4	-0,4	0,0		
Bevande alcoliche e tabacchi	0,7	0,1	0,9	0,3	0,4	0,4	0,0	0,0	-0,2	0,1		
Abbigliamento e calzature	0,0	0,0	-0,2	-0,2	0,2	0,1	-0,2	-0,1	0,5	0,4		
Abitazione, acqua, elettricità e combustibili	2,0	0,3	-0,8	-2,7	-0,1	0,0	2,5	-0,1	0,1	2,3		
Mobili, articoli e servizi per la casa	0,2	-0,2	0,2	0,0	0,1	0,2	-0,1	0,0	0,0	0,0		
Servizi sanitari e spese per la salute	-0,2	0,1	0,0	0,0	-0,1	0,1	0,1	-0,1	0,1	0,0		
Trasporti	-1,6	0,8	0,9	0,4	0,7	2,0	0,1	2,5	-2,7	-0,7		
Comunicazioni	0,3	-0,9	0,2	-0,2	-0,6	-1,7	0,1	0,2	-0,3	-1,0		
Ricreazione, spettacoli e cultura	0,2	0,3	-0,7	-0,3	-0,4	0,3	0,8	0,8	-1,9	-0,6		
Istruzione	0,0	0,0	0,0	0,0	0,0	0,0	0,0	0,0	2,3	-0,6		
Servizi ricettivi e di ristorazione	-0,5	0,4	1,3	2,2	2,1	0,5	1,0	-1,1	0,5	-4,4		
Altri beni e servizi	1,5	0,4	0,0	0,0	0,2	0,1	0,2	-0,1	0,0	0,2		
	gen-18	feb-18	mar-18	apr-18	mag-18	giu-18	lug-18	ago-18	set-18	ott-18	nov-18	dic-18
<b>Indice generale</b>	<b>0,4</b>	<b>0,1</b>	<b>0,1</b>	<b>0,1</b>	<b>0,3</b>	<b>0,4</b>	<b>0,4</b>	<b>0,4</b>	<b>-0,5</b>	<b>-0,4</b>		
<b>Indice generale al netto dei tabacchi</b>	<b>0,4</b>	<b>0,0</b>	<b>0,2</b>	<b>0,0</b>	<b>0,4</b>	<b>0,4</b>	<b>0,4</b>	<b>0,3</b>	<b>-0,5</b>	<b>-0,3</b>		

**VARIAZIONI TENDENZIALI - Genova - anno 2018 - (variazioni percentuali rispetto allo stesso mese anno precedente)**

Divisioni di Prodotto	Gennaio	Febbraio	Marzo	Aprile	Maggio	Giugno	Luglio	Agosto	Settembre	Ottobre	Novembre	Dicembre
<b><u>Prezzi al consumo intera collettività</u></b>												
Prodotti alimentari e bevande analcoliche	1,5	-1,2	0,7	1,7	2,0	2,9	2,1	2,5	1,0	-0,1		
Bevande alcoliche e tabacchi	1,3	1,5	2,5	2,7	3,2	3,5	3,3	3,1	2,8	2,9		
Abbigliamento e calzature	0,6	0,6	0,6	0,4	0,4	0,5	0,3	0,2	0,7	0,5		
Abitazione, acqua, elettricità e combustibili	3,7	4,0	3,3	-0,3	-0,2	-0,6	1,9	1,8	1,9	3,7		
Mobili, articoli e servizi per la casa	0,5	0,2	0,4	0,4	0,5	0,6	0,5	0,6	0,4	0,5		
Servizi sanitari e spese per la salute	-0,4	-0,5	-0,4	-0,3	-0,4	-0,3	-0,2	-0,1	0,0	0,0		
Trasporti	1,0	1,2	1,4	0,0	2,1	3,9	3,4	3,8	3,7	3,6		
Comunicazioni	-0,5	-1,5	-1,4	-1,8	-1,9	-3,0	-1,8	-1,8	-3,0	-3,8		
Ricreazione, spettacoli e cultura	1,0	1,0	0,3	0,3	0,2	0,5	-0,3	-0,4	-0,2	-0,7		
Istruzione	-14,3	-14,3	-14,3	-14,3	-14,3	-14,3	-14,3	-14,3	-12,7	1,7		
Servizi ricettivi e di ristorazione	2,4	2,9	3,7	3,1	2,9	3,1	2,5	2,1	2,2	0,6		
Altri beni e servizi	1,7	1,8	1,7	1,9	2,2	2,4	2,6	2,4	2,3	2,5		
<b>gen-18</b>	<b>feb-18</b>	<b>mar-18</b>	<b>apr-18</b>	<b>mag-18</b>	<b>giu-18</b>	<b>lug-18</b>	<b>ago-18</b>	<b>set-18</b>	<b>ott-18</b>	<b>nov-18</b>	<b>dic-18</b>	
<b>Indice generale</b>	<b>1,4</b>	<b>1,0</b>	<b>1,3</b>	<b>0,8</b>	<b>1,1</b>	<b>1,5</b>	<b>1,6</b>	<b>1,8</b>	<b>1,5</b>	<b>1,4</b>		
<b>Indice generale al netto dei tabacchi</b>	<b>1,4</b>	<b>1,0</b>	<b>1,4</b>	<b>0,7</b>	<b>1,2</b>	<b>1,6</b>	<b>1,7</b>	<b>1,7</b>	<b>1,4</b>	<b>1,4</b>		

**MESE NOVEMBRE 2018 (variazione congiunturale)**

**CLASSI DI PRODOTTO**

**IN AUMENTO**

**IN DIMINUZIONE**

**Prodotti alimentari e bevande analcoliche**

Pane e cereali	1,3	Pesci e prodotti ittici	-0,7
Carni	0,3		
Latte, formaggi e uova	0,5		
Oli e grassi	1,1		
Frutta	2,1		
Vegetali	2,6		
Zucchero, confetture, miele, cioccolato e dolciumi	0,6		
Prodotti alimentari n.a.c.	0,4		
Caffè, tè e cacao	1,3		
Acque minerali, bevande analcoliche, succhi di frutta e verdura	1,9		

**Bevande alcoliche e tabacchi**

Alcolici	0,1	Vini	-0,1
Birre	1,5		

**Abbigliamento e calzature**

Altri articoli d'abbigliamento e accessori per l'abbigliamento	0,7	Scarpe ed altre calzature	-0,5
--	-----	---------------------------	------

**Abitazione, acqua, elettricità, combustibili**

Prodotti per la riparazione e la manutenzione della casa	0,2	Affitti reali per l'abitazione principale	-0,2
Gasolio per riscaldamento	0,2		

**Mobili, articoli e servizi per la casa**

Mobili e arredi	0,5	Piccoli elettrodomestici	-0,4
Articoli tessili per la casa	1,1		
Grandi apparecchi domestici elettrici e non	2,8		
Cristalleria, stoviglie e utensili domestici	0,4		
Piccoli utensili ed accessori vari	0,1		
Beni non durevoli per la casa	1,3		

**Servizi sanitari e spese per la salute**

Prodotti farmaceutici	0,1	Altri prodotti medicali	-0,2
Attrezzature ed apparecchi terapeutici	0,2		

**Trasporti**

Automobili	0,2	Biciclette	-0,6
Motocicli e ciclomotori	0,3	Carburanti e lubrificanti per mezzi di trasporto privati	-0,2
Pezzi di ricambio e accessori per mezzi di trasporto privati	0,1	Altri servizi relativi ai mezzi di trasporto privati	-0,1
		Trasporto passeggeri su rotaia	-3,3
		Trasporto aereo passeggeri	-4,9
		Trasporto marittimo e per vie d'acqua interne	-3,9
		Acquisto di altri servizi di trasporto	-5,6

**Comunicazioni**

Apparecchi telefonici e telefax	0,8		
---------------------------------	-----	--	--

**Ricreazione, spettacoli e cultura**

Apparecchi fotografici e cinematografici e strumenti ottici	4,0	Apparecchi di ricezione, registrazione e riproduzione di suoni e immagini	-1,8
Apparecchi per il trattamento dell'informazione	2,5	Supporti di registrazione	-7,2
Articoli per giardinaggio, piante e fiori	0,9	Giochi, giocattoli e hobby	-1,0
Animali domestici e relativi prodotti	2,3	Articoli sportivi, per campeggio e attività ricreative all'aperto	-0,1
Libri	0,8	Servizi ricreativi e sportivi	-0,6
Giornali e periodici	1,0	Servizi culturali	-5,2
Articoli di cartoleria e materiale da disegno	0,2	Pacchetti vacanza	-1,4

**Istruzione**

Scuola dell'infanzia ed istruzione primaria	0,1		
---	-----	--	--

**Servizi ricettivi e di ristorazione**

Ristoranti, bar e simili	0,1		
Servizi di alloggio	1,2		

**Altri beni e servizi**

Altri apparecchi non elettrici, articoli e prodotti per la cura della persona	2,5	Altri effetti personali	-0,3
Gioielleria ed orologeria	0,2	Altri servizi finanziari n.a.c.	-0,3