



COMUNE DI GENOVA

DIREZIONE PIANIFICAZIONE STRATEGICA, SMART CITY, INNOVAZIONE D'IMPRESA E STATISTICA

Indice dei prezzi al consumo per l'intera collettività

MESE: NOVEMBRE 2017

ANTICIPAZIONE PROVVISORIA

La Direzione Pianificazione Strategica, Smart City, Innovazione d'Impresa e Statistica del Comune di Genova comunica che in base alla rilevazione svolta a Genova nel mese di **Novembre 2017** la variazione dell'**indice dei prezzi al consumo INTERA COLLETTIVITA' con tabacchi** risulta in diminuzione rispetto al mese precedente **(-0,3%)**. Rispetto a novembre 2016 la variazione è pari a **+1,3%**.

Rispetto al mese precedente la variazione congiunturale dei **Beni** risulta nulla (0,0%) mentre il valore tendenziale è pari a +1,8%. I **Servizi**, su base mensile, risultano in diminuzione (-0,6%); il valore tendenziale si attesta a +0,7%.

Nel mese di novembre i prezzi dei **prodotti acquistati con maggiore frequenza***, a livello congiunturale, registrano una variazione positiva (+0,1%) mentre il valore tendenziale risulta pari a +1,9%. I **prodotti a media frequenza di acquisto**, rispetto al mese precedente, registrano una diminuzione (-0,7%); il valore tendenziale è pari a +1,2%. La variazione dei prezzi dei prodotti a **bassa frequenza di acquisto**, su base mensile, risulta in aumento (+0,1%); a livello tendenziale la variazione è pari a +0,3%.

L'inflazione di fondo**, calcolata al netto dei beni energetici e degli alimentari freschi, risulta in discesa su base mensile (-0,3%); il valore tendenziale si attesta a +0,7%.

Di seguito viene presentata la consueta tavola con l'indicazione delle variazioni tendenziali e congiunturali per ciascuna divisione di prodotto:

| Divisioni | Variazione Tendenziale | Variazione Congiunturale |
|--|------------------------|--------------------------|
| Prodotti alimentari e bevande analcoliche | 2,5 | -0,4 |
| Bevande alcoliche e tabacchi | 0,2 | 0,1 |
| Abbigliamento e calzature | 0,6 | 0,0 |
| Abitazione, acqua, elettricità, combustibili | 3,3 | 0,1 |
| Mobili, articoli e servizi per la casa | 0,4 | 0,1 |
| Servizi sanitari e spese per la salute | -0,1 | 0,1 |
| Trasporti | 2,3 | -0,3 |
| Comunicazioni | -0,9 | -0,1 |
| Ricreazione, spettacoli e cultura | 0,6 | -0,3 |
| Istruzione | -14,3 | 0,0 |
| Servizi ricettivi e di ristorazione | 1,1 | -1,6 |
| Altri beni e servizi | 0,2 | 0,0 |
| Indice generale | 1,3 | -0,3 |

La divisione di prodotto **Prodotti alimentari e bevande analcoliche (-0,4)** registra in diminuzione: *pesci e prodotti ittici, latte, formaggi e uova, frutta, vegetali, caffè, tè e cacao.*

In aumento: *pane e cereali, carni, oli e grassi, zucchero, confetture, miele, cioccolato e dolci.*

La divisione di prodotto **Bevande alcoliche e tabacchi (+0,1)** registra in aumento: *vini, birre.*

La divisione di prodotto **Abbigliamento e calzature (0,0)** è sostanzialmente invariata. Si registrano comunque in aumento: *indumenti.*

In diminuzione: *scarpe ed altre calzature.*

La divisione di prodotto **Abitazione, acqua, elettricità, combustibili (+0,1)** registra in aumento: *affitti reali per l'abitazione principale, prodotti per la riparazione e la manutenzione della casa, servizi per la riparazione e manutenzione della casa, gasolio per riscaldamento, combustibili solidi.*

La divisione di prodotto **Mobili, articoli e servizi per la casa (+0,1)** registra in aumento: *mobili e arredi, riparazione di mobili, arredi e rivestimenti per pavimenti, articoli tessili per la casa, grandi apparecchi domestici elettrici e non, cristalleria, stoviglie e utensili domestici, beni non durevoli per la casa.*

In diminuzione: *piccoli elettrodomestici.*

La divisione di prodotto **Servizi sanitari e spese per la salute (+0,1)** registra in aumento: *altri prodotti medicali, attrezzature ed apparecchi terapeutici, servizi medici.*

La divisione di prodotto **Trasporti (-0,3)** registra in diminuzione: *pezzi di ricambio e accessori per mezzi di trasporto privati, manutenzione e riparazione mezzi di trasporto privati, trasporto aereo passeggeri, trasporto marittimo e per vie d'acqua interne.*

In aumento: *automobili, biciclette, carburanti e lubrificanti per i mezzi di trasporto privati.*

La divisione di prodotto **Comunicazioni (-0,1)** registra in diminuzione: *apparecchi telefonici e telefax, servizi di telefonia e telefax.*

La divisione di prodotto **Ricreazione, spettacoli e cultura (-0,3)** registra in diminuzione: *apparecchi fotografici e cinematografici e strumenti ottici, giochi, giocattoli e hobby, articoli sportivi, per campeggio e attività ricreative all'aperto, animali domestici e relativi prodotti, servizi culturali, libri, pacchetti vacanza.*

In aumento: *apparecchi di ricezione, registrazione e riproduzione di suoni e immagini, apparecchi per il trattamento dell'informazione, supporti di registrazione, servizi ricreativi e sportivi, articoli di cartoleria e materiale da disegno.*

La divisione di prodotto **Istruzione (0,0)** è sostanzialmente invariata.

La divisione di prodotto **Servizi ricettivi e di ristorazione (-1,6)** registra in diminuzione: *servizi di alloggio.*

In aumento: *ristoranti, bar e simili.*

La divisione di prodotto **Altri beni e servizi (0,0)** è sostanzialmente invariata. Si registrano comunque in diminuzione: *beni e servizi per la cura della persona, gioielleria ed orologeria.*

In aumento: *altri servizi n.a.c.*

NOTE:

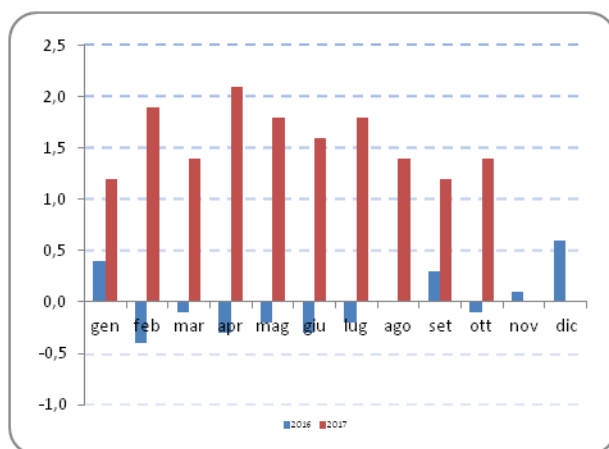
*I **prodotti ad alta frequenza di acquisto** includono, oltre ai generi alimentari, le bevande alcoliche e analcoliche, i tabacchi, le spese per l'affitto, i beni non durevoli per la casa, i servizi per la pulizia e manutenzione della casa, i carburanti, i trasporti urbani, i giornali e i periodici, i servizi di ristorazione, le spese di assistenza. I **prodotti a media frequenza di acquisto** comprendono, tra gli altri, le spese di abbigliamento, le tariffe elettriche e quelle relative all'acqua potabile e lo smaltimento dei rifiuti, i medicinali, i servizi medici e quelli dentistici, i trasporti stradali, ferroviari, marittimi ed aerei, i servizi postali e telefonici, i servizi ricreativi e culturali, i pacchetti vacanza, i libri, gli alberghi e gli altri servizi di alloggio. I **prodotti a bassa frequenza di acquisto** comprendono gli elettrodomestici, i servizi ospedalieri, l'acquisto dei mezzi di trasporto, i servizi di trasloco, gli apparecchi audiovisivi, fotografici ed informatici, gli articoli sportivi.

****Inflazione di fondo**: indice dei prezzi al consumo NIC con esclusione dei beni alimentari non lavorati e dei beni energetici.

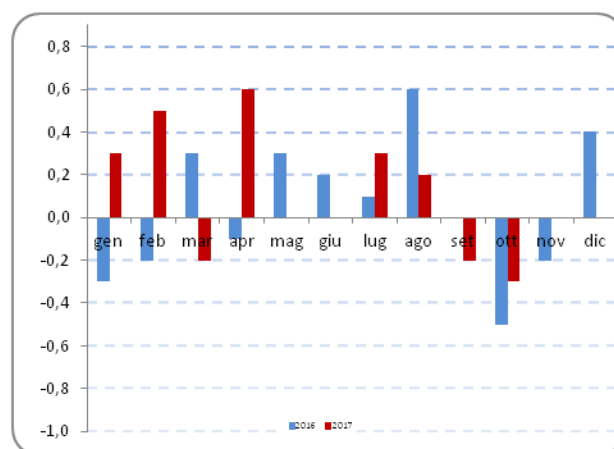
Riepilogo Indici NIC – Dati definitivi - Comune di Genova - Confronto con anno e mese precedente

| Mesi | 2016 | | 2017 | |
|-----------|------------------------|--------------------------|------------------------|--------------------------|
| | Variazione tendenziale | Variazione congiunturale | Variazione tendenziale | Variazione congiunturale |
| Gennaio | 0,4 | -0,3 | 1,2 | 0,3 |
| Febbraio | -0,4 | -0,2 | 1,9 | 0,5 |
| Marzo | -0,1 | 0,3 | 1,4 | -0,2 |
| Aprile | -0,3 | -0,1 | 2,1 | 0,6 |
| Maggio | -0,2 | 0,3 | 1,8 | 0,0 |
| Giugno | -0,3 | 0,2 | 1,6 | 0,0 |
| Luglio | -0,2 | 0,1 | 1,8 | 0,3 |
| Agosto | 0,0 | 0,6 | 1,4 | 0,2 |
| Settembre | 0,3 | 0,0 | 1,2 | -0,2 |
| Ottobre | -0,1 | -0,5 | 1,4 | -0,3 |
| Novembre | 0,1 | -0,2 | | |
| Dicembre | 0,6 | 0,4 | | |

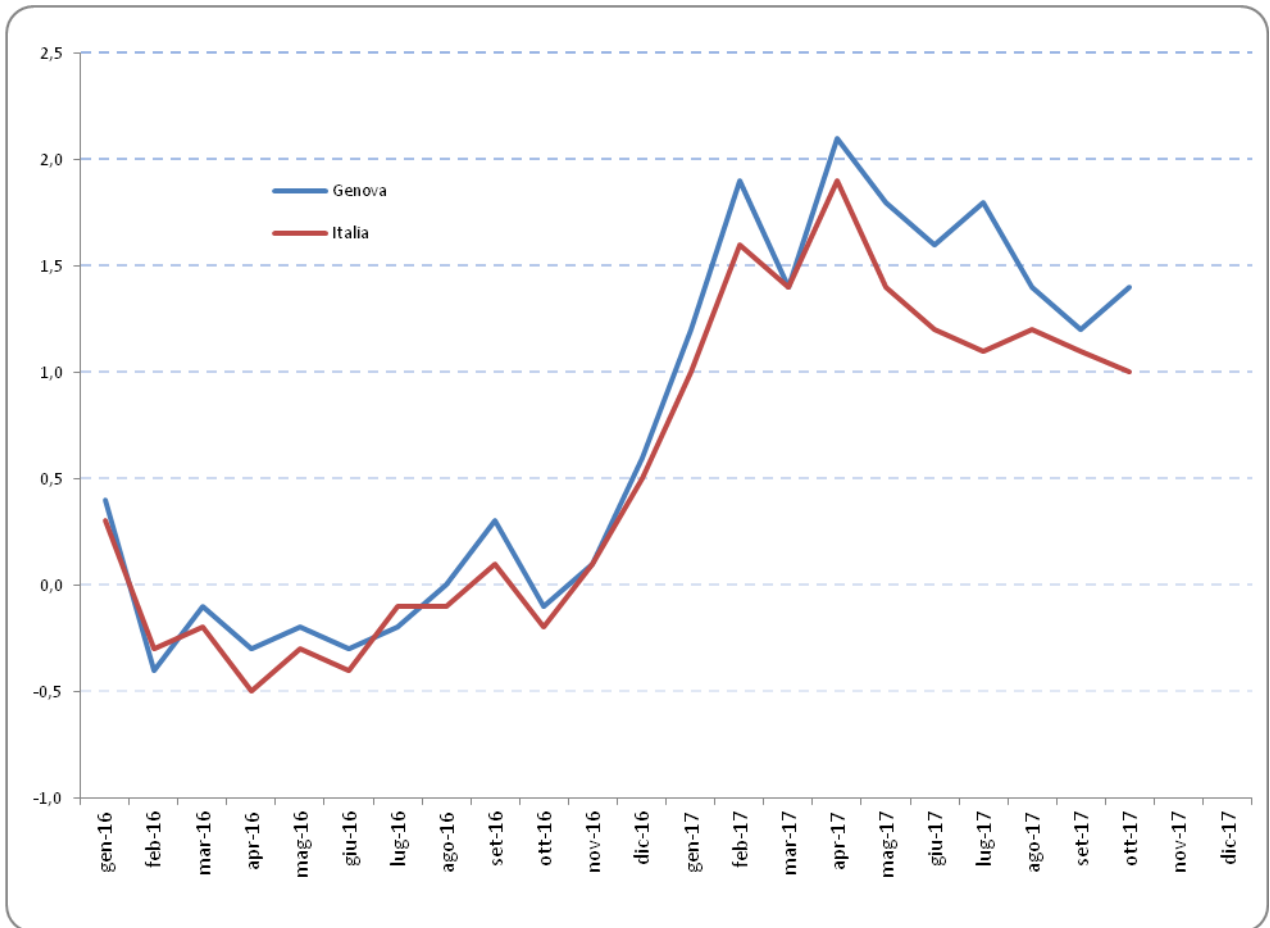
Tendenziale



Congiunturale



Andamento del tasso tendenziale (NIC) – Dati definitivi - Confronto Italia-Genova - Anni 2016-2017



Genova li 30/11/2017

Prossimo comunicato il 05/01/2018

| VARIAZIONI CONGIUNTURALI - Genova - anno 2017 - (variazioni percentuali rispetto al mese precedente) | | | | | | | | | | | | |
|--|---------------|---------------|---------------|---------------|---------------|---------------|---------------|---------------|---------------|---------------|---------------|---------------|
| Divisioni di Prodotto | Gennaio | Febbraio | Marzo | Aprile | Maggio | Giugno | Luglio | Agosto | Settembre | Ottobre | Novembre | Dicembre |
| <u>Prezzi al consumo intera collettività</u> | | | | | | | | | | | | |
| Prodotti alimentari e bevande analcoliche | 1,4 | 1,7 | -1,8 | -0,2 | -0,2 | -0,7 | -0,4 | 0,0 | 1,1 | 1,1 | | |
| Bevande alcoliche e tabacchi | -0,1 | -0,1 | -0,1 | 0,0 | -0,1 | 0,1 | 0,2 | 0,2 | 0,1 | 0,0 | | |
| Abbigliamento e calzature | 0,0 | 0,0 | -0,2 | 0,0 | 0,2 | 0,0 | 0,0 | 0,0 | 0,0 | 0,6 | | |
| Abitazione, acqua, elettricità e combustibili | 1,5 | 0,0 | -0,1 | 0,8 | -0,2 | 0,4 | 0,0 | 0,0 | 0,0 | 0,5 | | |
| Mobili, articoli e servizi per la casa | 0,1 | 0,1 | 0,0 | 0,0 | 0,0 | 0,1 | 0,0 | -0,1 | 0,2 | -0,1 | | |
| Servizi sanitari e spese per la salute | 0,2 | 0,2 | -0,1 | -0,1 | 0,0 | 0,0 | 0,0 | -0,2 | 0,0 | 0,0 | | |
| Trasporti | -0,4 | 0,6 | 0,7 | 1,8 | -1,4 | 0,2 | 0,6 | 2,1 | -2,7 | -0,6 | | |
| Comunicazioni | -0,1 | 0,1 | 0,1 | 0,2 | -0,5 | -0,6 | -1,1 | 0,2 | 0,9 | -0,1 | | |
| Ricreazione, spettacoli e cultura | -0,6 | 0,3 | 0,0 | -0,3 | -0,3 | 0,0 | 1,6 | 0,9 | -2,0 | -0,1 | | |
| Istruzione | 0,0 | 0,0 | 0,0 | 0,0 | 0,0 | 0,0 | 0,0 | 0,0 | 0,4 | -14,6 | | |
| Servizi ricettivi e di ristorazione | -0,3 | -0,1 | 0,5 | 2,8 | 2,2 | 0,3 | 1,6 | -0,7 | 0,5 | -2,8 | | |
| Altri beni e servizi | -0,1 | 0,3 | 0,1 | -0,2 | -0,1 | -0,1 | 0,0 | 0,1 | 0,1 | 0,0 | | |
| gen-17 | gen-17 | feb-17 | mar-17 | apr-17 | mag-17 | giu-17 | lug-17 | ago-17 | set-17 | ott-17 | nov-17 | dic-17 |
| Indice generale | 0,3 | 0,5 | -0,2 | 0,6 | 0,0 | 0,0 | 0,3 | 0,2 | -0,2 | -0,3 | | |
| Indice generale al netto dei tabacchi | 0,4 | 0,4 | -0,2 | 0,7 | -0,1 | 0,0 | 0,3 | 0,3 | -0,2 | -0,3 | | |

VARIAZIONI TENDENZIALI - Genova - anno 2017 - (variazioni percentuali rispetto allo stesso mese anno precedente)

| Divisioni di Prodotto | Gennaio | Febbraio | Marzo | Aprile | Maggio | Giugno | Luglio | Agosto | Settembre | Ottobre | Novembre | Dicembre |
|---|---------------|---------------|---------------|---------------|---------------|---------------|---------------|---------------|---------------|---------------|---------------|----------|
| <u>Prezzi al consumo intera collettività</u> | | | | | | | | | | | | |
| Prodotti alimentari e bevande analcoliche | 3,1 | 4,7 | 3,0 | 2,8 | 2,0 | 1,3 | 1,9 | 0,7 | 1,9 | 3,0 | | |
| Bevande alcoliche e tabacchi | 1,8 | 1,6 | 1,5 | 1,5 | -0,1 | -0,4 | -0,2 | 0,0 | 0,1 | 0,1 | | |
| Abbigliamento e calzature | -0,3 | 0,0 | 0,2 | 0,2 | 0,3 | 0,3 | 0,3 | 0,3 | 0,9 | 0,5 | | |
| Abitazione, acqua, elettricità e combustibili | 0,8 | 1,2 | 0,6 | 4,2 | 4,1 | 4,2 | 3,8 | 3,9 | 3,4 | 3,2 | | |
| Mobili, articoli e servizi per la casa | -0,8 | -0,4 | -0,1 | -0,2 | -0,3 | -0,2 | 0,2 | 0,1 | 0,3 | 0,1 | | |
| Servizi sanitari e spese per la salute | 0,2 | 0,4 | -0,1 | -0,1 | -0,2 | -0,2 | -0,2 | -0,4 | -0,3 | -0,3 | | |
| Trasporti | 3,2 | 5,0 | 4,2 | 5,2 | 3,4 | 2,8 | 2,2 | 3,1 | 2,1 | 2,1 | | |
| Comunicazioni | -3,2 | -2,0 | -1,7 | -1,1 | -2,2 | -2,0 | -2,5 | -2,3 | -1,4 | -1,3 | | |
| Ricreazione, spettacoli e cultura | -0,2 | 0,0 | 0,4 | 0,2 | 0,1 | 0,0 | 0,1 | 0,3 | 0,2 | 0,4 | | |
| Istruzione | -0,3 | -0,3 | -0,3 | -0,3 | -0,3 | -0,3 | -0,3 | -0,3 | -0,9 | -14,3 | | |
| Servizi ricettivi e di ristorazione | 1,8 | 1,3 | 0,6 | 2,3 | 3,4 | 2,8 | 5,1 | 2,6 | 0,7 | 2,3 | | |
| Altri beni e servizi | 0,7 | 0,9 | 0,8 | 0,6 | 0,4 | 0,3 | 0,2 | 0,3 | 0,3 | 0,3 | | |
| gen-17 | feb-17 | mar-17 | apr-17 | mag-17 | giu-17 | lug-17 | ago-17 | set-17 | ott-17 | nov-17 | dic-17 | |
| Indice generale | 1,2 | 1,9 | 1,4 | 2,1 | 1,8 | 1,6 | 1,8 | 1,4 | 1,2 | 1,4 | | |
| Indice generale al netto dei tabacchi | 1,2 | 1,8 | 1,3 | 2,2 | 1,8 | 1,5 | 1,8 | 1,5 | 1,3 | 1,5 | | |

MESE NOVEMBRE 2017 (variazione congiunturale)

CLASSI DI PRODOTTO

IN AUMENTO

IN DIMINUZIONE

Prodotti alimentari e bevande analcoliche

| | | | |
|--|-----|----------------------------|------|
| Pane e cereali | 0,2 | Pesci e prodotti ittici | -1,2 |
| Carni | 0,1 | Latte, formaggi e uova | -0,2 |
| Oli e grassi | 0,1 | Frutta | -1,8 |
| Zucchero, confetture, miele, cioccolato e dolciumi | 0,1 | Vegetali | -1,0 |
| | | Prodotti alimentari n.a.c. | -0,2 |
| | | Caffè, tè e cacao | -0,1 |

Bevande alcoliche e tabacchi

| | | | |
|-------|-----|--|--|
| Vini | 0,1 | | |
| Birre | 0,4 | | |

Abbigliamento e calzature

| | | | |
|-----------|-----|---------------------------|------|
| Indumenti | 0,1 | Scarpe ed altre calzature | -0,1 |
|-----------|-----|---------------------------|------|

Abitazione, acqua, elettricità, combustibili

| | | | |
|--|-----|--|--|
| Affitti reali per l'abitazione principale | 0,5 | | |
| Prodotti per la riparazione e la manutenzione della casa | 0,4 | | |
| Servizi per la riparazione e manutenzione della casa | 0,4 | | |
| Gasolio per riscaldamento | 1,0 | | |
| Combustibili solidi | 0,1 | | |

Mobili, articoli e servizi per la casa

| | | | |
|--|-----|--------------------------|------|
| Mobili e arredi | 0,1 | Piccoli elettrodomestici | -0,2 |
| Riparazione di mobili, arredi e rivestimenti per pavimenti | 3,7 | | |
| Articoli tessili per la casa | 0,1 | | |
| Grandi apparecchi domestici elettrici e non | 0,4 | | |
| Cristalleria, stoviglie e utensili domestici | 0,2 | | |
| Beni non durevoli per la casa | 0,2 | | |

Servizi sanitari e spese per la salute

| | | | |
|--|-----|--|--|
| Altri prodotti medicali | 0,1 | | |
| Attrezzature ed apparecchi terapeutici | 0,1 | | |
| Servizi medici | 0,3 | | |

Trasporti

| | | | |
|--|-----|--|------|
| Automobili | 0,1 | Pezzi di ricambio e accessori per mezzi di trasporto privati | -0,4 |
| Biciclette | 0,2 | Manutenzione e riparazione mezzi di trasporto privati | -0,2 |
| Carburanti e lubrificanti per mezzi di trasporto privati | 1,4 | Trasporto aereo passeggeri | -8,8 |
| | | Trasporto marittimo e per vie d'acqua interne | -3,7 |

Comunicazioni

| | | | |
|--|--|---------------------------------|------|
| | | Apparecchi telefonici e telefax | -0,6 |
| | | Servizi di telefonia e telefax | -0,1 |

Ricreazione, spettacoli e cultura

| | | | |
|---|-----|---|------|
| Apparecchi di ricezione, registrazione e riproduzione di suoni e immagini | 0,1 | Apparecchi fotografici e cinematografici e strumenti ottici | -0,6 |
| Apparecchi per il trattamento dell'informazione | 1,4 | Giochi, giocattoli e hobby | -0,7 |
| Supporti di registrazione | 1,4 | Articoli sportivi, per campeggio e attività ricreative all'aperto | -0,2 |
| Servizi ricreativi e sportivi | 0,5 | Animali domestici e relativi prodotti | -1,0 |
| Articoli di cartoleria e materiale da disegno | 0,3 | Servizi culturali | -0,3 |
| | | Libri | -0,9 |
| | | Pacchetti vacanza | -2,9 |

Istruzione

| | | | |
|--|--|--|--|
| | | | |
|--|--|--|--|

Servizi ricettivi e di ristorazione

| | | | |
|--------------------------|-----|---------------------|------|
| Ristoranti, bar e simili | 0,2 | Servizi di alloggio | -7,0 |
|--------------------------|-----|---------------------|------|

Altri beni e servizi

| | | | |
|---|-----|---|------|
| Altri apparecchi non elettrici, articoli e prodotti per la cura della persona | 0,1 | Servizi di parrucchiere e trattamenti di bellezza | -0,3 |
| Altri servizi n.a.c. | 0,1 | Apparecchi elettrici per la cura della persona | -0,6 |
| | | Gioielleria ed orologeria | -0,1 |